

TECHNINIS VADOVAS



Kosmetika – tai visame pasaulyje atpažįstamas itališkas stilius.
Mes jaučiame, kad tai mūsų savastis, nepertraukiamai susijusi
su mūsų istorija ir mūsų gyvenimu.
Mes nešame ją į pasaulį lyg meną, kurį privalome skleisti.

Frederic Fousti

TURINYS

„Martom Deluxe Hair Code®“	4
R.E.S.P.E.C.T.	5
„Anthology“	7
MDHC aromatai	8
Prisilietimų terapija	9
Miestas	10
Poveikis	13
Puoselėjimas	17
Drėkinimas	19
Apimtis	22
Paruošimas	24
Formavimas	26
Jutimiškumas	32
Prabangūs aromatai	34
„Brave Amber“	35
„Inca Secret® System“	36
„Inca Secret® Color“	37
„Enzy Oxy®“ ir „Inca Secret® Zero“	38
Naudojimo būdas	39
„Inca Secret® Bleach“ ir „Bright Plex Powder“	41
Atspalviai	42
„Inca Secret® Direct“	46
„Inca Secret® Glow“	47
Veikliųjų medžiagų žodynėlis	48



„**Martom Deluxe Hair Code**®“ produktai skirti visiems, kas mano, kad kūno priežiūra ir asmeninė gerovė yra tikroji šiuolaikinė prabanga. Pagal šią koncepciją sukurtas prekių ženklo projektas išsiskiria stipriu individualumu ir nuostabia aistra puoselėjamiems plaukams.

„**Martom Deluxe Hair Code**®“ kyla iš suvokimo, kad tik susiejus meną ir verslą įmanoma sukurti visada laiminčio grožio salono filosofiją. Plėtros koncepciją, orientuotą į žmogų ir plaukų priežiūrą, kuri suteikia klientui absoliučiai jutiminę patirtį.

Naujoji „**Martom Deluxe Hair Code**®“ edukacija – tai projekto pagrindas. Tarsi didžiulė varomoji jėga, unikaliam bendradarbiaujant su salonais, galinti skatinti žinių augimą ir padėti atsiskleisti profesionalų talentams.

„**Martom Deluxe Hair Code**®“ projektas – tai ateities projektas, aiškiai deklaruojantis savo tikslus: siūlyti rafinuotus produktus, supamus nuostabių ritualų ir švelnių prisilietimų visatos.

MARTOM DELUXE HAIR CODE®

SAVO VERTYBES GRINDŽIA SIMBOLIU



RESEARCH

ypatingų kompleksų ir aukštosios parfumerijos aromatų TYRIMAI, suteikiantys produktams išskirtinumo.

EDUCATION

EDUKACIJA, skatinanti augančius gebėjimus ir padedanti atsiskleisti konkrečios srities profesionalų talentams.

STRATEGY

STRATEGIJA, kurios išraiška – praktiškai išbandytų procedūrų ir protokolų taikymas, galintis užtikrinti verslo sėkmę.

PASSION

AISTRA, kurią jaučiame kiekviename savo kelio žingsnyje.

ENVIRONMENTAL SUSTAINABILITY

TVARUMAS, įmanomas susijungus technologijai su ekologija, perdirbamumas, dėl kurio neįmanoma tampa įmanoma.

CONCEPT

KONCEPCIJA svarbi, nes niekas nepalikta likimo valiai ar improvizacijai, kiekvienas pasirinkimas yra ištiriamas ir įvertinamas.

TAILOR MADE

TIKSLINGUMAS, maksimaliai užtikrinantis kuo didesnę individualų pritaikymą, kuris yra raktas į prabangą.

EKOLOGINIS TVARUMAS

Jausdami, kad rinkodara gali būti paini, norime patikslinti ir paaiškinti, ką **ekologinis tvarumas** reiškia „**Martom DHC**“.

Ekologinis tvarumas – tai visuma žmogaus veiklų, kurių imamasi siekiant, kad vystymasis būtų tvarus. Ekologinio tvarumo tikslas – naudoti planetos išteklius taip, kad būtų užtikrinamas jų cikliškas atsinaujinimas ir išsaugoma Žemės pusiausvyra.

„**Martom DHC**“ atsižvelgia į poveikį žmogui ir planetai (faunai ir florai) bei siekia, kad nenukentėtų nei šiandienos, nei rytdienos gamtos išteklių kokybė ar kiekis. Rūpintis tuo pradėdame nuo pat žaliavų išgavimo, produktų gamybos, naudojimo ir baigiame jų sunaikinimo arba pakartotinio atkūrimo etape.

Mūsų grožio **prekių ženklas** negali egzistuoti be praktinio indėlio į tvarumą. Su mūsų tvarumo vizija susijusios šios sąvokos:

- **Atsakomybė**, kurią jaučiame už save ir už savo darbuotojus, už klientus ir pasaulį, kuriame gyvename ir dirbame tiek šiandien, tiek rytoj.
- **Pirmenybę** teikiame toms natūralios kilmės medžiagoms, kurios išgaunamos iš atsinaujinančių šaltinių ir taikant aplinkai palankius procesus, jei yra galimybė – biologiškai skaidžioms ar turinčioms kuo mažesnę toksišką poveikį vandens organizmams.
- **Atsirekame** tuos tiekėjus, kurie naudoja atsinaujinančius išteklius, ir kompanijas, kurios sertifikuoja savo darbo kokybę bei metodus, atsižvelgdamos į tvarumo aspektus.

Pavyzdžiui, **valgomųjų plukenetijų** auginimas ir aliejaus iš jų spaudimas yra dalis plėtros programos, pagal kurią numatoma Amazonės miškų atkūrimas; Bolivijoje kultivuojamos **bolivinės balandos** auginamos pagal tvaraus žemės ūkio principus.

Taigi **ekologinis tvarumas** – tai pasirinkimas tokių gamybos, vartojimo ir utilizavimo būdų, kurie yra būtini, kad savo veikla užsiimtume gerbdami planetą ir užtikrindami kolektyvinę gerovę.

Pavijos universiteto atlikti dermatologiniai tyrimai parodė, kad kiekvienas produktas yra saugus ir efektyvus, atitinka konkrečias teises normas, keliamas kosmetikos produkcijai, atsižvelgiant į žmonių gerovę. **Nebandyta su gyvūnais**.

Dar daugiau – tiekimo grandinės pabaigoje visi produktai tikrinami mikrobiologiškai: taip užtikrinamas jų grynumas prieš patekimą į rinką ir garantuojama, kad nėra jokio bakterinio užterštumo.

ANTHOLOGY

RŪPINIMASIS – TAI STILIUS

„Anthology“ – tai serija daugiavfunkčių produktų, kurie gali būti derinami tarpusavyje, kuriant individualius kokteilius, atitinkančius bet kokius kliento poreikius. Produktai, skirti plaukų grožiui paryškinti ir nustebinti dėmesiu detalėms.

Į jų sudėtis įtraukti gamtos pasiūlyti **eteriniai aliejai ir augaliniai ekstraktai**, gebantys užtikrinti stiprų poveikį ir apsaugą nuo išorės veiksnių.

Šampūnuose **nėra įprastų paviršinio aktyvumo medžiagų** (SLES), tačiau juose naudojamas **imidazolino** darinys – komponentas, kuris natūraliai egzistuoja ant žemą sudirgimo indeksą turinčios odos ir dėl savo cheminės struktūros efektyviai atliekantis apsauginę funkciją. Jis sukuria tam tikrą barjerinį sluoksnį tiek ant odos, tiek ant plaukų. Labai svarbu, kad ši paviršinio aktyvumo medžiaga geba sumažinti pirminių paviršinio aktyvumo medžiagų keliamą dirginimą, todėl padeda sukurti tokias priemones, kurios nėra agresyvios galvos ir kūno odai, be to, **palaiko kosmetinių dažų spalvą**.

Produktų sudėtyje **nėra parabenų**. Naudojami konservantai yra tradiciniai, reikalingi tam, kad nekiltų produktų užsiteršimo rizika. Jie nepriskiriami jokiai konservantų klasei.

Su „Anthology“ plaukų priežiūra virsta ritualais – unikalių sudėčių priemonės ir **aukštosios parfumerijos aromatai**, kiekvieną kasdienybės akimirką transformuojantys į jutiminį malonumą.

„MARTOM DELUXE HAIR CODE®“ SALONAI

Klientų patirtys, aplankančios „Martom Deluxe Hair Code®“ salone, yra išskirtinės. Jos nuskraidina į įtraukiančią dimensiją, kurią sudaro malonūs pojūčiai, ritualai ir dėmesys. Meistriškumas suteikti gerą savijautą pagrįstas puikiai išbandytu ir iki smulkmenų išnagrinėtu scenarijumi, kaip padėti klientui salone patirti unikalumą ir aukščiausią kokybę.

„Martom Deluxe Hair Code®“ salonas suskirstytas į 3 gyvybiškai svarbias zonas:

LOUNGE

Zona, skirta pasiruošimo ir priežiūros procedūroms. Čia įgyvendinami Prisilietimų terapijos protokolai ir yra įkurdintos dažų lentynos.

INSPIRE

Zona, skirta plaukams formuoti ir klientams edukuoti, kaip rūpintis plaukais net namų sąlygomis.

DELUXE SHOPPING THERAPY

Zona, skirta produktams įsigyti.

„MARTOM DHC“ AROMATAI

IRIS & CEDAR



BERGAMOT & CEDAR



SANDAL & PEPPER



MANDARINE & OUD



NEROLI & VETIVER



AMBER & WHITE MUSK



DARK AMBER



IMPERIAL PATCHOULI



ROYAL OUD



SEA ESSENCE



TOUCH THERAPY

STEBĖTI, LIESTI, MAIŠYTI IR PUOSELĖTI

Tai 4 pagrindiniai žingsniai, kuriais vadovaujasi profesionalai rinkdamiesi idealų ritualą pageidaujamiems rezultatams pasiekti.

Prisilietimų terapijos Touch Therapy protokolai – tai gestų, užkoduotų prisilietimų ritualų, judesių ir masažų ceremonijos, sukurtos tam, kad iš „Anthology“ produktų būtų gaunama didžiausia įmanoma nauda, o klientas patirtų absoliutų malonumą.

Būtent šiuose ritualuose atsiskleidžia maksimalus „Martom Deluxe Hair Code“ geros savijautos meistriškumas.

Kruopščiai atrinktų veiksmų seka skirta tam, kad būtų suteikta nauda odai, stimuliuojama mikrocirkuliacija ir kuo giliau prasiskverbėtų veikliosios medžiagos.

Kokia eilės tvarka naudoti „Anthology“ produktus, smulkiai paaiškinama tolesniuose aprašymuose.

URBAN

Detoksikuojamoji ir paruošiamoji linija, turi valomąjį poveikį, šalina nešvarumus, atkuria galvos odos ir plaukų pusiausvyrą, paruošia plaukus procedūroms.

ACTION

Linija, skirta galvos odai normalizuoti, turi stimuliuojamąjį poveikį, lėtinantį plaukų iškritimą, stiprina plaukų svogūnėlius, ramina įjautrintą galvos odą.

TREAT

Individualios procedūros, turinčios regeneruojamąjį ir stangrinamąjį poveikį, stiprina plauko struktūrą.

HYDRATE

Maitinamoji ir drėkinamoji linija su alavijais ir medžiaga „Pentavitin“, suteikia plaukams drėgmės, elastingumo ir žvilgesio.

VOLUME

Tankinamosios linijos priemonės su ryžių, pieno ir kviečių baltymais bei aktyviaisiais vandenimis, suteikiančios plaukams apimties, tekstūros ir gyvybingumo.

LINK

Paruošiamojo formavimo linija, kurios priemonės suteikia tolygumo kutikulės struktūrai, padeda išskuoti plaukus ir saugo nuo išorės veiksnių.

STYLE

Liniją sudaro formavimo priemonės, saugančios plaukus nuo žalingo aplinkos ir plaukų tiesintuvų ar džiovintuvų poveikio. Skirtingų tipų plaukams individualiai pritaikomi produktai padeda sukurti bet kokį įvaizdį.

SENSORIAL

Daugiafunkcinė linija, turinti stiprų jutiminį akcentą. Su vertingų aliejų mišiniu, idealiai pamaitinančiu tiek plaukus, tiek veidą, tiek kūną.



CLARITY

PARUOŠIAMASIS ŠAMPŪNAS

Bergamot & Cedar

Šarminis paruošiamasis šampūnas giliai valo iš plaukų dažų ar formavimo priemonių likučius ir teršalus. Paruošia plaukus grožio ir dažymo procedūroms. „Clarity“ sudėtyje esanti inovatyvi, antioksidacinių savybių turinti medžiaga „Hydropom“ saugo plaukus nuo išorės veiksnių – smulkių dulkių, UV spindulių ir laisvųjų radikalų. Dumblų ekstraktas turi drėkinamąjį ir minkštinamąjį poveikį.

pH 7,5

TALPA 1000 ml • 33,81 fl.oz.

VEIKLIOSIOS MEDŽIAGOS

HYDROPOM® Antioksidantas, saugo nuo taršos ir laisvųjų radikalų

DUMBLIŲ EKSTRAKTAS Ramina ir drėkina

AROMATO NATOS



VIRŠUTINĖS NATOS Bergamotės, mandarinai, našlaičių lapai
 VIDURINĖS NATOS Sūrūs akordai, levandos, našlaičių lapai
 PAGRINDINĖS NATOS Kedrai, baltasis muskusas, gintaras

NAUDOJIMAS

Sušlapinkite plaukus, patrinkite šampūną „Clarity“ delnais, kad jį suaktyvintumėte. Tolygiai tepkite ant galvos odos ir paskirstykite per visą plaukų ilgį. Palaukite 5 minutes, nuplaukite, tęskite kitas procedūras.



FIRST

DETOKSIKUOJAMOJI PRIEMONĖ

Iris & Cedar

Detoksikuojamasis fluidas šalina nešvarumus, atkuria galvos odos ir plaukų pusiausvyrą. Padeda stimuliuoti mikrokraujotaką, dezinfekuoja ir suteikia gaivumo. Sudėtyje yra valomojo arbatmedžių aliejaus ir antioksidacinių savybių turinčios medžiagos „Hydropom“[®], kuri saugo plaukus nuo išorės veiksnių – smulkių dulkių ir UV spindulių.

pH 4,5

TALPA 150 ml • 5,07 fl.oz. | 500 ml • 16,91 fl.oz.

VEIKLIOSIOS MEDŽIAGOS

HYDROPOM[®]

Antioksidantas, saugo nuo taršos ir laisvųjų radikalų

DUMBLIŲ EKSTRAKTAS IR INDINIŲ NIMBAMEDŽIŲ ALIEJUS

Ramina, drėkina, suteikia energijos, maitina, minkština

ETERINIAI ARBATMEDŽIŲ, MENTOLIO IR CINEOLO ALIEJAI

Turi antibakterinį, antiseptinį, nuo grybelio saugantį, balzaminį, gaivinamąjį ir paburkimus mažinantį poveikį

AROMATO NATOS



VIRŠUTINĖS NATOS

Mandarinai, saldieji apelsinai, nerolis

VIDURINĖS NATOS

Lelijos, kedrai, baltosios gėlės

PAGRINDINĖS NATOS

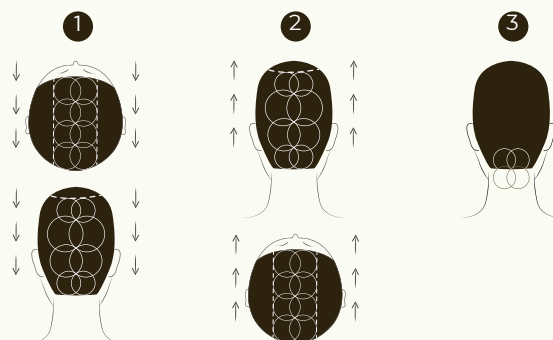
Benzoinai, smilkalai, Javos vetiverijos, muskusas

NAUDOJIMAS

Galvos odai detoksikuoti perskirkite plaukus į dvi dalis, užtepkite priemonės „First“ ir masažuokite 5 minutes pagal Touch Therapy terapijos protokolą. Išplaukite, tada vadovaudamiesi instrukcijomis naudokite „Anthology“ šampūną ir kondicionierių. Jei pageidaujate gilesnės detoksikacijos, iš pradžių priemonę „First“ tepkite ant galvos odos ir plaukų, tada, kad idealiai pasiskirstytų, atlikite masažą pagal Touch Therapy protokolą, uždėkite plastikinę kepurėlę ir 5-10 minučių palaikykite po džiovintuvu (50-60 °C). Išplaukite, kol plaukai šilti, tada vadovaudamiesi instrukcijomis naudokite „Anthology“ šampūną ir kondicionierių.

TOUCH THERAPY

1. Uždėkite delnus ant priekinės galvos srities ir plačiais sukamaisiais judesiais masažuokite nuo kaktos iki pakaušio.
2. Uždėkite delnus ant pakaušio ir plačiais sukamaisiais judesiais masažuokite iki priekinės galvos srities. Keisdami 1 ir 2 žingsnius, masažuokite 5 minutes.
3. Pabaigoje apimkite kaklą rankomis ir atlikite skersinį sukamąjį judesį.





DEXIFY

DETOKSIKUOJAMASIS ŠAMPŪNAS

Iris & Cedar

Detoksikuojamasis ir energijos suteikiantis šampūnas švarina galvos odą ir švelniai plauna plaukus. Su valomojo poveikio ir mikrokraujotaką stimuliuojančiu arbatmedžių aliejumi. „Dexify“ sudėtyje esanti inovatyvi, antioksidacinių savybių turinti medžiaga „Hydropom®“ saugo plaukus nuo išorės veiksnių – smulkių dulkių, UV spindulių ir laisvųjų radikalų. Gali būti naudojamas kaip pirmo etapo šampūnas ir derinamas su antro etapo specialiu šampūnu.

pH 4,7

TALPA 10 ml • 0,34 fl.oz. • 250 ml • 8,45 fl.oz. 1000 ml • 33,81 fl.oz

VEIKLIOSIOS MEDŽIAGOS

HYDROPOM® Antioksidantas, saugo nuo taršos ir laisvųjų radikalų

DUMBLIŲ EKSTRAKTAS IR INDINIŲ NIMBAMEDŽIŲ ALIEJUS Ramina, drėkina, suteikia energijos, maitina, minkština

MĒTŲ ETERINIS ALIEJUS Gaivina, mažina niežėjimą

ETERINIAI ARBATMEDŽIŲ, MENTOLIO IR CINEOLO ALIEJAI Turi antibakterinį, antiseptinį, nuo grybelio saugantį poveikį, reguliuoja riebalų išsiskyrimą, stimuliuoja

AROMATO NATOS



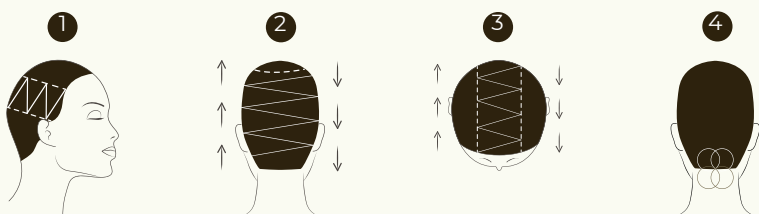
VIRŠUTINĖS NATOS Mandarinai, saldieji apelsinai, nerolis
 VIDURINĖS NATOS Lelijos, kedrai, baltosios gėlės
 PAGRINDINĖS NATOS Benzoinas, smilkalai, Javos vetiverijos, muskusas

NAUDOJIMAS

Sušlapinkite plaukus, patrinkite šampūną „Dexify“ delnais, kad jį suaktyvintumėte. Tepkite ant galvos odos skirstydami plaukus, atlikite masažą pagal Touch Therapy protokolą.

TOUCH THERAPY

1. Pridėkite delnus prie galvos šonų, stipriais stimuliuojamaisiais judesiais pirštais masažuokite link viršugalvio, tada tais pačiais judesiais masažuokite priešinga kryptimi – nuo viršugalvio galvos šonų link.
2. Uždėkite delnus po pakaušiu (prie kaklo), plačiais skersiniais judesiais kilkite link viršugalvio, tada tuos pačius judesius atlikite priešinga kryptimi – nuo viršugalvio link kaklo.
3. Uždėkite delnus ant priekinės galvos srities, plačiais skersiniais judesiais kilkite link viršugalvio, tada tuos pačius judesius atlikite priešinga kryptimi – nuo viršugalvio link priekinės galvos srities.
4. Pabaigoje apimkite kaklą rankomis ir atlikite skersinį sukamąjį judesį.



BREEZE

RAMINAMOJI PRIEMONĖ



Raminamoji ir minkštinamoji priemonė įjautrintai ir dehidratuotai galvos odai. Alavijai užtikrina gilų drėkinimą, o aktyvieji hamamelijų, ramunėlių, rugiagėlių ir apelsinų žiedų vandenys turi drėkinamąjį ir raminamąjį efektą. Sudėtyje nėra kvapiųjų medžiagų.

pH 5,5

TALPA 150 ml • 5,07 fl.oz.

VEIKLIOSIOS MEDŽIAGOS

ALAVIJAI, ALANTOINAS IR ALFA
BISABOLOLIS

Drėkina, mažina paraudimą, ramina

AKTYVIEJI HAMAMELIŲ, RAMUNĖLIŲ,
RUGIAGĖLIŲ IR APELSINŲ ŽIEDŲ
VANDENYS

Ramina, malšina, minkština, drėkina ir minkština

NAUDOJIMAS

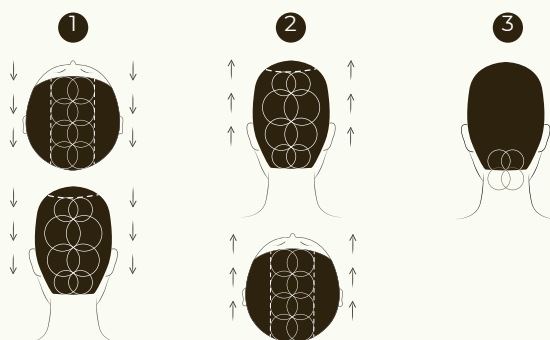
Priemonę „Breeze“ tepkite ant galvos odos skirstydami plaukus trichologiniu dozatoriumi:

- Jei oda jautri ir (arba) raustanti, prieš techninius darbus nemasažuokite.
- Jei plaukai formuojami be plovimo, vadovaukitės Touch Therapy protokolu.

Skutant „Breeze“ tepama ant šlapios odos prieš muilavimą.

TOUCH THERAPY

1. Uždėkite delnus ant priekinės galvos srities ir plačiais sukamaisiais judesiais masažuokite nuo kaktos iki pakaušio.
2. Uždėkite delnus ant pakaušio ir plačiais sukamaisiais judesiais masažuokite iki priekinės galvos srities. Keisdami 1 ir 2 žingsnius, masažuokite 5 minutes.
3. Pabaigoje apimkite kaklą rankomis ir atlikite skersinį sukamąjį judesį.





LIFE

KOADJUVANTINIO POVEIKIO LOSJONAS NUO PLAUKŲ SLINKIMO

Bergamot & Cedar

Koadjuvantinio poveikio losjonas nuo plaukų slinkimo su „Kopexil“[®] ir biomimetinėmis aminorūgštimis stiprina plauko svogūnėlį, lėtina plaukų iškritimą, storina plaukus ir spartina augimo procesą. Turi dezinfekuojamųjų ir valomųjų savybių, kurios padeda kontroliuoti drėgmės ir odos riebalų pusiausvyrą. Šoko terapiją sudaro 3 seansai per savaitę 4 savaites. Palaikomajai terapijai užtenka naudoti 1 kartą per savaitę.

pH 5,5

TALPA 6 x 7 ml • 0,34 fl.oz.

VEIKLIOSIOS MEDŽIAGOS

KOPEXIL [®]	Stiprina, lėtina plaukų slinkimą, veikia kaip koadjuvantas
BIOMIMETINĖS AMINORŪGŠTYS	Stiprina, atkuria struktūrą
BAZILIKŲ ETERINIS ALIEJUS	Valo ir perbalansuoja
ROZMARINŲ ETERINIS ALIEJUS	Detoksikuoja, stimuliuoja
SALDŽIŲJŲ APELSINŲ ETERINIS ALIEJUS	Sutraukia, valo ir dezinfekuoja

AROMATO NATOS



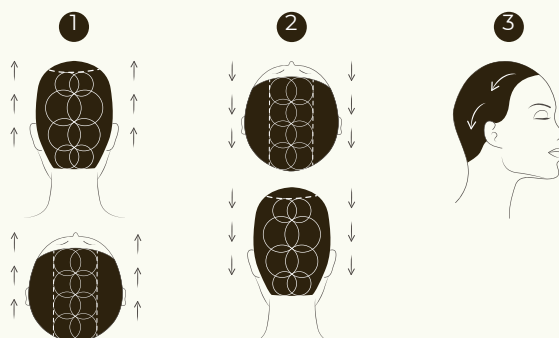
VIRŠUTINĖS NATOS	Bergamotės, mandarinai, našlaičių lapai
VIDURINĖS NATOS	Sūrūs akordai, levandos, našlaičių lapai
PAGRINDINĖS NATOS	Kedrai, baltasis muskusas, gintaras

NAUDOJIMAS

Skirstykite plaukus dozatoriumi ir tepkite losjoną „Life“ ant galvos odos. Atlikite masažą pagal Touch Therapy protokolą, nenuplaukite. Prieš džiovindami plaukus, truputį palaukite. 42 ml talpos losjono buteliuko užtenka 12 kartų.

TOUCH THERAPY

1. Uždėkite delnus po pakaušiu ir plačiais sukamaisiais judesiais masažuokite iki priekinės galvos srities.
2. Tuos pačius judesius atlikite nuo priekinės galvos srities link pakaušio. Keisdami 1 ir 2 žingsnius, masažuokite 3 minutes.
3. Pabaigoje uždėkite delnus ant priekinės galvos srities ir lengvai spausdami braukite link kaklo.



INDIVIDUALŪS RITUALAI JŪSŲ PLAUKAMS

RAMINAMASIS RITUALAS

Idealiai tinka varginant odos niežuliui
ir pleiskanoms

- Iš pradžių naudokite priemonę **FIRST** – ji pašalins nešvarumus, atkurs odos ir plaukų pusiausvyrą. Masažuokite 5-10 minučių sukamaisiais judesiais.
- Tepkite šampūną **DEXIFY**, švelniai išplaukite ir išskalaukite.
- Tada tepkite raminamąją ir minkštinamąją priemonę **BREEZE**, skirtą įjautrintai ir išsausėjusiai odai. Raminantys alavijai su minkštinamųjų savybių turinčiomis ramunėlėmis ir rugiagėlėmis padės numalšinti niežėjimą ir suteiks malonų gaivumo jausmą.

RITUALAS SLENKANTIEMS PLAUKAMS

Idealiai tinka esant tiek ūmiam, tiek lėtiniam plaukų
slinkimui

- Iš pradžių naudokite priemonę **FIRST** – ji pašalins nešvarumus, atkurs odos ir plaukų pusiausvyrą. Masažuokite 5-10 minučių sukamaisiais judesiais.
- Tepkite šampūną **DEXIFY**, švelniai išplaukite ir išskalaukite.
- Ant paruoštos odos dozatoriumi paskirstykite losjono **LIFE**, pamasažuokite, bet nenuplaukite. Prieš džiovindami ir formuodami plaukus truputį palaukite. Valomųjų savybių turintis bazilikų aliejus kartu su stiprinamuoju komponentu „Kopexil“[®] mažina plaukų slinkimą ir kontroliuoja odos riebalų gamybą.

BALANSUOJAMASIS RITUALAS

Idealiai tinka esant įvairioms odos
problemoms

- Iš pradžių naudokite priemonę **FIRST** – ji pašalins nešvarumus, atkurs odos ir plaukų pusiausvyrą. Masažuokite 5-10 minučių sukamaisiais judesiais.
- Tepkite šampūną **DEXIFY**, švelniai išplaukite ir išskalaukite.
- Kas antrą dieną mėnesį naudokite priemonės **LIFE** ir **BREEZE**. Praėjus šiam laikotarpiui, procedūrą su **LIFE** atlikite kartą per savaitę. Losjoną nuo plaukų slinkimo **LIFE** reikia tepti ant paruoštos odos, išplovus galvą šampūnu. Prieš džiovindami ir formuodami plaukus truputį palaukite.

AQUA

Moisturizing
Conditioner
Condizionante
Idratante

Neroli & Vetiver

250 ml/mℓ e
8.45 fl.oz.

HYDRATE



RISE

Volumizing
Shampoo
Shampoo
Volumizzante

Mandarine & Oud

250 ml/mℓ e
8.45 fl.oz.

VOLUME



AQUA

Moisturizing
Conditioner
Condizionante
Idratante

Neroli & Vetiver

250 ml/mℓ e
8.45 fl.oz.

ACTION



Soothing
Treatment
Trattamento
Lenitivo

150 ml/mℓ e
5.07 fl.oz.



VENETIAN DREAM

GREITO POVEIKIO PRIEMONĖ

Sandal & Pepper

Greito stiprinamojo ir didelio kosmetinio efekto priemonė, skirta pažeistiems ir silpniems plaukams. Ryžių, pieno ir kviečių baltymai apgobia plauko stiebą, saugo ir padeda atsikurti jo struktūrai. Aktyviųjų ožerškių, rausvųjų pipirų ir mėlynių vandenų mišinys turi drėkinamąjį, antioksidacinį ir gaivinamąjį poveikį.

pH 4,0

TALPA 150 ml • 500 ml

VEIKLIOSIOS MEDŽIAGOS

ALYVUOGIŲ IR DAŽINIŲ
DYGMINŲ ALIEJAI
KVIEČIŲ, RYŽIŲ, ŠILKO, PIENO IR SOJŲ
BALTYMAI
AKTYVIEJI OŽERŠKIŲ, RAUSVŲJŲ PIPIRŲ
IR MĖLYNIŲ VANDENYS

Minkština, maitina, veikia kaip antioksidantas, saugo ir padeda atkurti struktūrą

Maitina, suteikia apimtį ir stangrumo

Antioksidantas, saugo, tonizuoja, regeneruoja, veikia senėjimo požymius

AROMATO NATOS



VIRŠUTINĖS NATOS

Citrinos, bergamotės, santalai

VIDURINĖS NATOS

Orchidėjos, kardamonas, kadagiai, cinamonas

PAGRINDINĖS NATOS

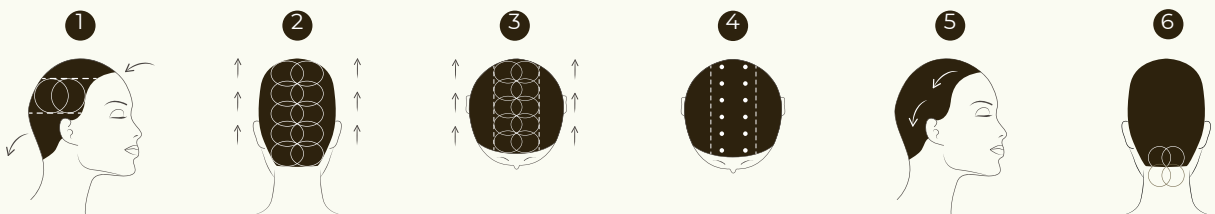
Pipirai, pačuliai, kedrai, medžių samanos

NAUDOJIMAS

Išplovę plaukus šampūnu, nubraukite rankomis vandens perteklių, priemonę „Venetian Dream“ sruoga po sruogos kruopščiai įmasažuokite į visą plaukų ilgį, palaikykite 10 minučių. Gerai nuplaukite.

TOUCH THERAPY

1. Pridėkite delnus prie galvos šonų ir plačiais sukamaisiais judesiais masažuokite per šonus iki pakaušio.
2. Uždėkite delnus ant pakaušio ir plačiais sukamaisiais judesiais masažuokite iki viršugalvio.
3. Uždėkite delnus ant priekinės galvos srities ir plačiais sukamaisiais judesiais masažuokite iki viršugalvio.
4. Priglauskite nykščius priekinės galvos srities viduryje ir lengvai spustelėkite 3 sekundes; paspaudimus kartokite kas 2 cm, užbaikite ties viršugalviu.
5. Uždėkite delnus ant priekinės galvos srities ir lengvai braukite iki pakaušio.
6. Pabaigoje apimkite kaklą rankomis ir atlikite skersinį sukamąjį judesį.





ROYAL THERAPY

INTENSYVAUS POVEIKIO DRĖKIKLIS

Neroli & Vetiver

Intensyvaus poveikio priemonė giliai maitina, minkština ir drėkina, su ryžių, simondsijų, pasiflorų ir makadamijų aliejais. „Royal Therapy“ sudėtyje yra drėkinamąjį ir atkuriamąjį poveikį turinčios hialurono rūgšties, idealiai tinkančios cheminių procedūrų ir taršos pažeistiems plaukams. Kartu su priemone „Harden Therapy“ drėkiklis „Royal Therapy“ padės vos per 4 savaites sustiprinti ir atgaivinti plaukus.

pH 4,0

TALPA 500 ml • 16,91 fl.oz.

VEIKLIOSIOS MEDŽIAGOS

ALAVIJAI	Drėkina, normalizuoja, ramina
RYŽIŲ, SIMONDSIJŲ, PASIFLORŲ, MAKADAMIJŲ ALIEJAI	Maitina ir minkština
ACIDO IALURONICO	Regeneruoja ir drėkina

AROMATO NATOS



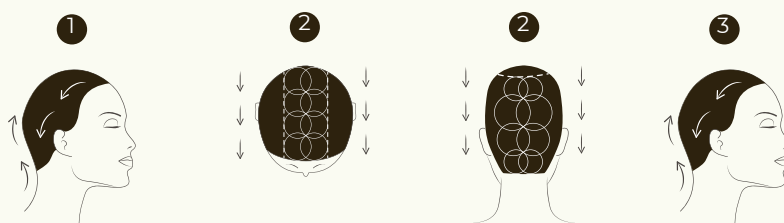
VIRŠUTINĖS NATOS	Apelsinai, levandos
VIDURINĖS NATOS	Kiparisai, rožės, kardamonas, pakalnutės
PAGRINDINĖS NATOS	Šalavijai, vetiverijos, kedrai, baltasis muskusas

NAUDOJIMAS

Išplovę plaukus šampūnu „Clarity“, nusausinkite juos rankšluosčiu. Suskirstykite dalimis, tepkite „Royal Therapy“ nuo galiukų iki šaknų ir atlikite masažą pagal Touch Therapy protokolą. Uždėkite plastikinę kepurėlę ir 15–20 minučių palaikykite po džiovintuvu (50–60 °C). Nuėmę kepurėlę, palaukite 10 minučių, kad plaukai atvėstų ir užsivertų kutikulės. Išplaukite, tada vadovaudamiesi instrukcijomis naudokite „Anthology“ šampūną ir kondicionierių.

TOUCH THERAPY

1. Atlikite vinyojamuosius judesius ant visų plaukų, pradėkite nuo priekinės galvos srities, eikite link pakaušio ir kaklo, o tada iki viršugalvio.
2. Pridėkite delnus po pakaušiu ir plačiais sukamaisiais judesiais masažuokite link viršugalvio, tada nuo viršugalvio link pakaušio.
3. Pabaigoje atlikite apvinyojamuosius judesius ant visų plaukų, pradėkite nuo priekinės galvos srities, eikite link pakaušio, o tada iki viršugalvio.





HARDEN THERAPY

BALTYMŲ TERAPINĖ PRIEMONĖ

Mandarine & Oud

Priemonė su baltymais stiprina ir giliai regeneruoja plaukų pluošto struktūrą. Kviečių, šilko, ryžių, pieno ir sojų baltymai stiprina plaukus, suteikia purumo ir atsparumo, kolagenas didina jų elastingumą ir žvilgesį.

pH 6,7

TALPA 500 ml • 16,91 fl.oz.

VEIKLIOSIOS MEDŽIAGOS

KVIEČIŲ, RYŽIŲ, ŠILKO, PIENO IR SOJŲ
BALTYMAI

Maitina, suteikia apimtį ir stangrumo

CERAMIDAI IR KOLAGENAS

Atkuria ir suteikia elastingumo

AROMATO NATOS



VIRŠUTINĖS NATOS

Bergamotės, citrusų žiedai

VIDURINĖS NATOS

Sausmedžiai, pakalnutės, tabakas

PAGRINDINĖS NATOS

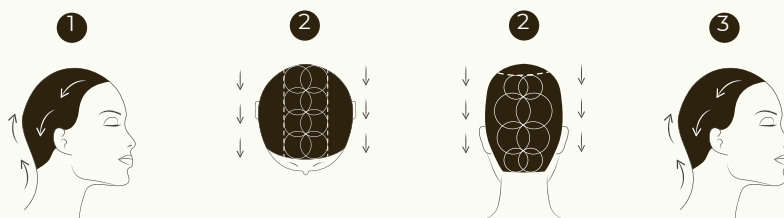
Santalai, pipirai, baltasis muskusas, gintaras

NAUDOJIMAS

Išplovę plaukus šampūnu „Clarity“, nusausinkite juos rankšluosčiu. Suskirstykite dalimis, tepkite „Harden Therapy“ nuo šaknų iki galiukų ir atlikite masažą pagal Touch Therapy protokolą. 15-20 minučių palaikykite po džiovintuvu (50-60 °C). Palaukite 10 minučių, kad plaukai atvėstų. Išplaukite, tada vadovaudamiesi instrukcijomis naudokite „Anthology“ šampūną ir kondicionierių.

TOUCH THERAPY

1. Atlikite vyniojamuosius judesius ant visų plaukų, pradėkite nuo priekinės galvos srities, eikite link pakaušio ir kaklo, o tada iki viršugalvio.
2. Uždėkite delnus ant priekinės galvos srities ir plačiais sukamaisiais judesiais masažuokite nuo kaktos iki viršugalvio ir nuo viršugalvio link pakaušio.
3. Uždėkite delnus ant priekinės galvos srities ir plačiais sukamaisiais judesiais masažuokite nuo kaktos iki viršugalvio.
4. Pabaigoje atlikite gaubiamuosius judesius ant visų plaukų, pradėkite nuo priekinės galvos srities, eikite iki pakaušio ir kaklo bei nuo pakaušio į viršų.





MIST

DRĖKINAMASIS ŠAMPŪNAS

Neroli & Vetiver

Drėkinamasis ir maitinamasis šampūnas suteikia sausiems plaukams drėgmės, elastingumo ir žvilgesio. Sudėtyje yra raminamąjį poveikį turinčių alavijų ir drėkinamosios medžiagos „Pentavitin“, giliai pamaitinančios plaukus.

pH 4,2

TALPA 10 ml • 0,34 fl.oz. | 250 ml • 8,45 fl.oz. | 1000 ml • 33,81 fl.oz.

VEIKLIOSIOS MEDŽIAGOS

PENTAVITIN® Drėkina

KAMELIJŲ ALIEJUS Poliruoja, suteikia šilko švelnumo

PISTACIJŲ ALIEJUS Minkština ir drėkina

ALAVIJAI Drėkina, mažina paraudimą, ramina

AROMATO NATOS



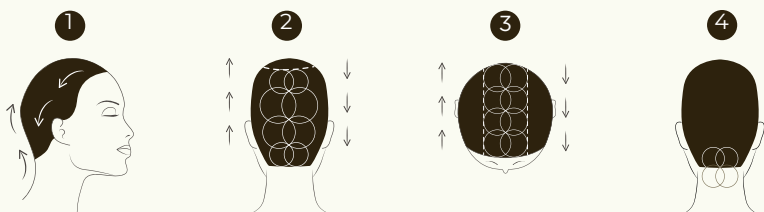
VIRŠUTINĖS NATOS Apelsinai, levandos
 VIDURINĖS NATOS Kiparisai, rožės, kardamonas, pakalnutės
 PAGRINDINĖS NATOS Šalavijai, vetiverijos, kedrai, baltasis muskusas

NAUDOJIMAS

Sušlapinkite plaukus, patrinkite šampūną „Mist“ delnais, kad jį suaktyvintumėte. Tepkite ant galvos odos skirstydami plaukus, atlikite masažą pagal Touch Therapy protokolą.

TOUCH THERAPY

1. Pridėkite delnus prie galvos šonų, plačiais sukamaisiais judesiais pirštais masažuokite link pakaušio, tada grįžkite nuo pakaušio galvos šonų link.
2. Uždėkite delnus ant priekinės galvos srities, plačiais sukamaisiais judesiais kryžiuodami kilkite link viršugalvio, tada tuos pačius judesius atlikite priešinga kryptimi – nuo viršugalvio link priekinės galvos srities.
3. Uždėkite delnus po pakaušiu (prie kaklo), plačiais skersiniais judesiais kilkite link viršugalvio, tada tuos pačius judesius atlikite priešinga kryptimi – nuo viršugalvio link pakaušio.
4. Pabaigoje apimkite kaklą rankomis ir atlikite skersinį sukamąjį judesį.





AQUA

DRĖKINAMASIS KONDICIONIERIUS

Neroli & Vetiver

Drėkinamasis kondicionierius iš karto minkština sausus ir šiurkščius plaukus, suteikia žvilgesį. Su drėkinamąja medžiaga „Pentavitin®“ ir elastingumo bei šilko švelnumo suteikiančiais alavijais.

pH 3,8

TALPA 10 ml • 0,34 fl.oz. | 250 ml • 8,45 fl.oz. | 1000 ml • 33,81 fl.oz

VEIKLIOSIOS MEDŽIAGOS

PENTAVITIN®	Drėkina
KAMELIJŲ ALIEJUS	Poliruoja, suteikia šilko švelnumo
PISTACIJŲ ALIEJUS	Minkština ir drėkina
ALAVIJAI	Drėkina, mažina paraudimą, ramina

AROMATO NATOS



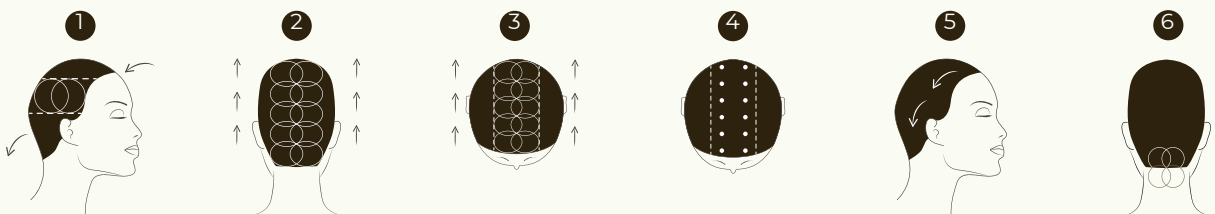
VIRŠUTINĖS NATOS	Apelsinai, levandos
VIDURINĖS NATOS	Kiparisai, rožės, kardamonas, pakalnutės
PAGRINDINĖS NATOS	Šalavijai, vetiverijos, kedrai, baltasis muskusas

NAUDOJIMAS

Išplovę galvą šampūnu, nubraukite vandens perteklių. Patrinkite kondicionierių „Aqua“ rankomis, kad jį suaktyvintumėte. Tepkite per visą plaukų ilgį, atlikite masažą pagal Touch Therapy protokolą.

TOUCH THERAPY

1. Pridėkite delnus prie galvos šonų ir plačiais sukamaisiais judesiais masažuokite per šonus iki pakaušio.
2. Uždėkite delnus ant pakaušio ir plačiais sukamaisiais judesiais masažuokite iki viršugalvio.
3. Uždėkite delnus ant priekinės galvos srities ir plačiais sukamaisiais judesiais masažuokite iki viršugalvio.
4. Priglauskite nykščius priekinės galvos srities viduryje ir lengvai spustelėkite 3 sekundes; paspaudimus kartokite kas 2 cm, užbaikite ties viršugalviu.
5. Uždėkite delnus ant priekinės galvos srities ir lengvai braukite iki pakaušio.
6. Pabaigoje apimkite kaklą rankomis ir atlikite skersinį sukamąjį judesį.





RISE

APIMTIES SUTEIKIANTIS ŠAMPŪNAS

Mandarine & Oud

Apimties suteikiantis maitinamasis šampūnas su ryžių, pieno ir kviečių baltymais didina plaukų purumą ir tankumą, bet jų neapsunkina. Aktyviųjų ožerškių, rausvųjų pipirų ir mėlynių vandenių mišinys turi apsauginį, antioksidacinį ir gaivinamąjį poveikį.

pH 4,5

TALPA 10 ml • 0,34 fl.oz. | 250 ml • 8,45 fl.oz. | 1000 ml • 33.81 fl.oz.

VEIKLIOSIOS MEDŽIAGOS

ALYVUOGIŲ IR DAŽINIŲ DYGMINŲ ALIEJAI

KVIEČIŲ, RYŽIŲ, ŠILKO, PIENO IR SOJŲ
BALTYMAI

AKTYVIEJI OŽERŠKIŲ, RAUSVŲJŲ PIPIRŲ
IR MĖLYNIŲ VANDENYS

Minkština, maitina, veikia kaip antioksidantas, saugo ir padeda atkurti struktūrą

Maitina, suteikia apimties ir stangrumo

Antioksidantas, saugo, tonizuoja, regeneruoja, veikia senėjimo požymius

AROMATO NATOS



VIRŠUTINĖS NATOS

VIDURINĖS NATOS

PAGRINDINĖS NATOS

Bergamotės, citrusų žiedai

Sausmedžiai, pakalnutės, tabakas

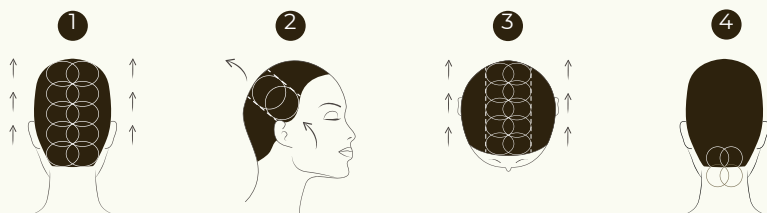
Santalai, pipirai, baltasis muskusas, gintaras

NAUDOJIMAS

Sušlapinkite plaukus, patrinkite šampūną „Rise“ delnais, kad jį suaktyvintumėte. Tepkite ant galvos odos skirstydami plaukus, atlikite masažą pagal Touch Therapy protokolą.

TOUCH THERAPY

1. Uždėkite delnus po pakaušiu ir plačiais sukamaisiais judesiais pirštais masažuokite iki viršugalvio.
2. Pridėkite delnus prie galvos šonų ir plačiais sukamaisiais judesiais masažuokite iki viršugalvio.
3. Uždėkite delnus ant priekinės galvos srities ir plačiais sukamaisiais judesiais kryžiuodami masažuokite iki viršaus. Masažuokite kartodami 1, 2 ir 3 žingsnius.
4. Pabaigoje apimkite kaklą rankomis ir atlikite skersinį sukamąjį judesį.





GRACE

APIMTIES SUTEIKIANTIS KONDICIONIERIUS

Mandarine & Oud

Apimtį didinantis kondicionierius su ryžių, pieno ir kviečių baltymais suteikia plaukams purumo, lengvina šukavimą. Aktyviųjų ožerškių, rausvųjų pipirų ir mėlynių vandenų mišinys turi apsauginį, antioksidacinį ir gaivinamąjį poveikį.

pH 3,8

TALPA 10 ml • 0,34 fl.oz. | 250 ml • 8,45 fl.oz. | 1000 ml • 33,81 fl.oz.

VEIKLIOSIOS MEDŽIAGOS

ALYVUOGIŲ IR DAŽINIŲ DYGMINŲ ALIEJAI

KVIEČIŲ, RYŽIŲ, ŠILKO, PIENO IR SOJŲ
BALTYMAI

AKTYVIEJI OŽERŠKIŲ, RAUSVŲJŲ PIPIRŲ
IR MĖLYNIŲ VANDENYS

Minkština, maitina, veikia kaip antioksidantas, saugo ir padeda atkurti struktūrą

Maitina, suteikia apimtį ir stangrumo

Antioksidantas, saugo, tonizuoja, regeneruoja, veikia senėjimo požymius

AROMATO NATOS



VIRŠUTINĖS NATOS

VIDURINĖS NATOS

PAGRINDINĖS NATOS

Bergamotės, citrusų žiedai

Sausmedžiai, pakalnutės, tabakas

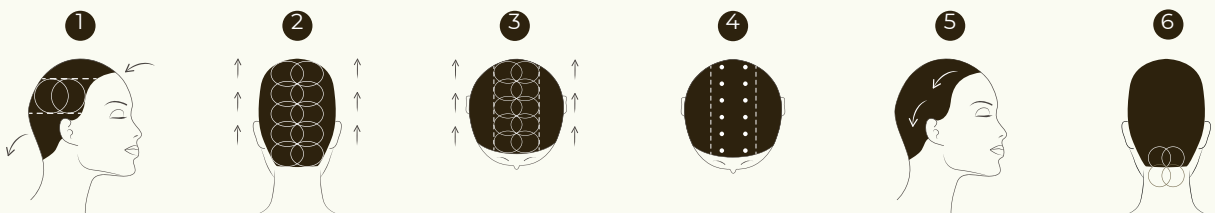
Santalai, pipirai, baltasis muskusas, gintaras

NAUDOJIMAS

Išplovę galvą šampūnu, nubraukite vandens perteklių. Patrinkite kondicionierių „Grace“ rankomis, kad jį suaktyvintumėte. Tepkite per visą plaukų ilgį, atlikite masažą pagal Touch Therapy protokolą.

TOUCH THERAPY

1. Pridėkite delnus prie galvos šonų ir plačiais sukamaisiais judesiais masažuokite per šonus iki pakaušio.
2. Uždėkite delnus ant pakaušio ir plačiais sukamaisiais judesiais masažuokite iki viršugalvio.
3. Uždėkite delnus ant priekinės galvos srities ir plačiais sukamaisiais judesiais masažuokite iki viršugalvio.
4. Priglauskite nykščius priekinės galvos srities viduryje ir lengvai spustelėkite 3 sekundes; paspaudimus kartokite kas 2 cm, užbaikite ties viršugalviu.
5. Uždėkite delnus ant priekinės galvos srities ir lengvai braukite iki pakaušio.
6. Pabaigoje apimkite kaklą rankomis ir atlikite skersinį sukamąjį judesį.



TUNE

DAUGIAFUNKCINĖ, VĒLIMĄSI MAŽINANTI,
NENUPLAUNAMA PRIEMONĖ

Amber & White Musk

Vėlimąsi mažinantis purškiklis minkština plaukus, lengvina iššukavimą, suteikia žvilgesio ir palaiko tinkamą drėkinimą. Sudėtyje esančios omega-3, 6 ir 9 rūgštys bei medžiaga „Hydropom“[®] turi antioksidacinių savybių ir saugo nuo išorės veiksnių.

pH 4.2

TALPA 150 ml • 5,07 fl.oz.



VEIKLIOSIOS MEDŽIAGOS

HYDROPOM[®]

Antioksidantas, saugo nuo taršos ir laisvųjų radikalų

VALGOMŲJŲ PLUKENETIJŲ ALIEJUS SU
OMEGA-3, 6 IR 9 RŪGŠTIMIS

Drėkina ir regeneruoja

LOTOSŲ ŽIEDŲ EKSTRAKTAS

Švelnina, minkština ir drėkina

AROMATO NATOS



VIRŠUTINĖS NATOS

Rožės, šiaudai, snapučiai

VIDURINĖS NATOS

Pačiuliai, vanilė, našlaitės, jazminai

PAGRINDINĖS NATOS

Baltasis muskusas, santalai, gintaras

NAUDOJIMAS

Paruoškite plaukus apipurkšdami juos per visą ilgį priemone „Tune“ ir masažuodami tolygiai paskirstykite.

PRIME

NENUPLAUNAMAS KREMAS

Amber & White Musk

Kondicionuojamasis paruošiamasis kremas lygina kutikulės struktūrą, parengia plaukus formavimui ir gerina fiksaciją. Lotosų žiedų ekstraktas drėkina ir švelnina, o omega-3, 6 ir 9 rūgštys saugo nuo išorės veiksnių.

pH 4,5

TALPA 150 ml • 5,07 fl.oz.



VEIKLIOSIOS MEDŽIAGOS

VALGOMŲJŲ PLUKENETIJŲ ALIEJUS SU
OMEGA-3, 6 IR 9 RŪGŠTIMIS

Drėkina ir regeneruoja

ESTRATTO DI FIORE DI LOTO

Švelnina, minkština ir drėkina

AROMATO NATOS



VIRŠUTINĖS NATOS

Rožės, šiaudai, snapučiai

VIDURINĖS NATOS

Pačiuliai, vanilė, našlaitės, jazminai

PAGRINDINĖS NATOS

Baltasis muskusas, santalai, gintaras

NAUDOJIMAS

Apipurškę plaukus priemone „Tune“, ant delnų užtepkite kremo „Prime“ ir įmasažuokite per visą plaukų ilgį.

EMERY

NUO KARŠČIO SAUGANTIS PURŠKIKLIS

Imperial Patchouli

Visų tipų plaukams tinkamas apsauginis purškiklis saugo nuo žalingo aplinkos ir plaukų tiesintuvų, džiovintuvų ar kitų formavimo prietaisų poveikio. Nuostabi dulksna, drėkinanti ir suteikianti plaukams glotnumo. Komplexas papildytas biologinės kilmės baltymais, kurie papildomai didina plaukų apimtį.

pH 5,0

TALPA 100 ml 3,38 fl.oz.



VEIKLIOSIOS MEDŽIAGOS

HIDROLIZUOTI RYŽIŲ IR KANAPIŲ BALTYMAI

Suteikia apimties ir glotnumo, drėkina

BAMBUKŲ EKSTRAKTAS*

Maitina ir glotnina

RAUDONŲJŲ VYNMEDŽIŲ EKSTRAKTAS*

Veikia kaip antioksidantas, saugo, tonizuoja, regeneruoja

ALAVIJŲ SULTYS*

Drėkina, saugo

AROMATO NATOS



VIRŠUTINĖS NATOS

Bergamotės, nektarinai, ciklamenai

VIDURINĖS NATOS

Jazminai, nerolis, frezijos

PAGRINDINĖS NATOS

Gvajokai, baltosios samanos, pačiuliai

NAUDOJIMAS

Ant šlapių plaukų papurškite 4-5 kartus nuo šaknų iki galiukų. Tolygiai paskirstykite šukomis ir išdžiovinkite. Dar kartą papurškite 4-5 kartus ant sausų plaukų – tai suteiks jiems malonų aromatą ir žvilgesio.

Žvaigždute (*) pažymėti produktai turi BIO sertifikatą.

RUBY

GLOTNINAMASIS SERUMAS

Imperial Patchouli

Prabangus glotninamasis eliksyras, papildytas trimis vertingais aliejais – ridikų, moringų ir arganų, lygina ir padeda plaukams atsinaujinti, suteikia šilko švelnumo bei elastingumo. Tikras skaistumo koncentratas, kuris maitina ir gaivina net pačius gležniausius plaukus ir dailina jų spalvą. Idealiai tinka pageidaujant greito ir ypatingo spindesio efekto, skirtas pasišiaušusiems, sausiems ir jautriems plaukams.

TALPA 50 ml • 1,69 fl.oz.



VEIKLIOSIOS MEDŽIAGOS

VALGOMIEJI RIDIKAI	Minkština, glotnina, suteikia šilko švelnumo
ALIEJINĖS MORINGOS	Mažina vėlimąsi, maitina ir drėkina
ARGANŲ BRANDUOLIAI	Švelnina, minkština ir regeneruoja

AROMATO NATOS



VIRŠUTINĖS NATOS	Bergamotės, nektarinai, ciklamenai
VIDURINĖS NATOS	Jazminai, nerolis, frezijos
PAGRINDINĖS NATOS	Gvajokai, baltosios samanos, pačiuliai

NAUDOJIMAS

Kad išgautumėte nuostabų šilko efektą, kelis lašus serumo „Ruby“ paskirstykite ant rankšluosčiu nusausintų plaukų prieš juos džiovindami. Taip pat kelis lašus po džiovinimo ir formavimo – tai suteiks jiems puikaus spindesio.



EBONY

MODELIUOJAMASIS VAŠKAS

Royal Oud

Natūralaus efekto ir puikaus aromato modeliuojamasis vaškas. Su arganų aliejumi, vitaminu E ir įvairiomis nepakeičiamosiomis riebalų rūgštimis, suteikia plaukams žvilgesio, šilko švelnumo ir saugo nuo šiaušimosi. Avokadų aliejus turi regeneruojamųjų savybių, o vitaminai A, D ir E saugo nuo drėgmės ir išsausėjimo. Ženšenių ir ginkmedžių ekstraktai veikia kaip antioksidantai, juose esantys vitaminai ir mineralai stiprina bei gaivina plaukus, padeda jiems atrodyti sveikiems ir stipriems. Formuoja ir minkština, fiksuoja šukuosenas ir užtikrina natūralumo efektą. Universalus produktas prisitaiko prie visų tipų plaukų, idealiai pabrėžia bet kokį įvaizdį.

TALPA 75 g

VEIKLIOSIOS MEDŽIAGOS

ARGANŲ ALIEJUS	Maitina, drėkina, suteikia šilko švelnumo ir glotnumo
AVOKADŲ ALIEJUS	Restruktūruoja, drėkina, kondicionuoja, glotnina
ŽENŠENIŲ EKSTRAKTAS	Stiprina
GINKMEDŽIŲ EKSTRAKTAS	Gaivina

AROMATO NATOS



VIRŠUTINĖS NATOS	Muskatai, kmynai, šafranas, kalendros, cinamonas
VIDURINĖS NATOS	Arbata, bergamotės
PAGRINDINĖS NATOS	Agarmedžiai, gintaras, pačiuliai, santalai

NAUDOJIMAS

Nedidelį kiekį produkto sušildykite trindami pirštais arba plaukų džiovintuvu ir tolygiai paskirstykite ant sausų plaukų – taip sustiprinsite jų žvilgesį.

Kad priemonė išliktų vientisa, kiekvieną kartą panaudoję, gerai uždarykite indelį.

IVORY

MATINĖ MODELIUOJAMOJI PASTA

Royal Oud

Matinė modeliuojamoji pasta nepastebimai užfiksuoja ir paryškina, be to, nuostabiai kvepia. Sudėtyje yra maltodekstrino - maitinamųjų savybių turinčio angliavandenių, išgaunamo skaidant kukurūzų ir bulvių krakmolą. Taip pat neįtikėtino drėkinamojo efekto kokosų aliejaus, kuris suteikia plaukams minkštumo ir švelnumo, bei simondsijų aliejaus - stiprinančio ir gaivinančio plaukus. Kompaktiškas produktas ilgam fiksuoja šukuoseną, mažina blizgumą, bet nepalieka jokių likučių ir neapsunkina.



TALPA 75 g

VEIKLIOSIOS MEDŽIAGOS

MALTODEKSTRINAS	Maitina
KOKOSŲ ALIEJUS	Drėkina
SIMONDSIJŲ ALIEJUS	Stiprina ir gaivina
BALTASIS MOLIS	Mažina blizgumą

AROMATO NATOS



VIRŠUTINĖS NATOS	Muskatai, kmynai, šafranas, kalendros, cinamonas
VIDURINĖS NATOS	Arbata, bergamotės
PAGRINDINĖS NATOS	Agarmedžiai, gintaras, pačiuliai, santalai

NAUDOJIMAS

Nedidelį kiekį produkto sušildykite trindami pirštais arba plaukų džiovintuvu ir tolygiai paskirstykite ant sausų plaukų - taip sustiprinsite jų žvilgesį.

Kad priemonė išliktų vientisa, kiekvieną kartą panaudoję, gerai uždarykite indelį.



SOUL

FORMUOJAMASIS FLUIDAS

Dark Amber

Formuojamasis fluidas suteikia struktūrą visų tipų šukuosenoms. Stiprina elastingumą ir švelnumą.

Elastingas sluoksnis saugo plaukus nuo žalingo karštų formavimo įrankių poveikio, neleidžia prarasti drėgmės. Būdinga vidutiniškai stipri fiksacija.

TALPA 100 ml • 3,38 fl.oz.

AROMATO NATOS



VIRŠUTINĖS NATOS
VIDURINĖS NATOS
PAGRINDINĖS NATOS

Bergamotės, apelsinai, kokosai, persikai

Pakalnutės, rožės, kvapiosios kanangos, baltasis muskusas, pilkoji ambra

Vanilė, saldi mediena, miramedžiai, pilkoji ambra

NAUDOJIMAS

Tepkite fluidą „Soul“ ant šlapių plaukų, tolygiai paskirstykite šukomis ir išdžiovinkite. Pirštais formuokite sausus plaukus ir išryškinkite detales.



DUTY

GLOTNINAMASIS KREMAS

Dark Amber

Aksominės tekstūros glotninamasis kremas suteikia plaukams kompaktiškumo, turi ilgalaikį efektą, be to, paverčia juos šilkiniais ir žvilgančiais.

Elastingas sluoksnis saugo plaukus nuo žalingo karštų formavimo įrankių poveikio, neleidžia prarasti drėgmės.

TALPA 100 ml • 3,38 fl.oz

AROMATO NATOS



VIRŠUTINĖS NATOS
VIDURINĖS NATOS
PAGRINDINĖS NATOS

Bergamotės, apelsinai, kokosai, persikai

Pakalnutės, rožės, kvapiosios kanangos, baltasis muskusas, pilkoji ambra

Vanilė, saldi mediena, miramedžiai, pilkoji ambra

NAUDOJIMAS

Tepkite kremą „Duty“ ant šlapių plaukų, tolygiai paskirstykite šukomis ir išdžiovinkite.



LOOP

GARBANŲ FORMAVIMO FLUIDAS

Dark Amber

Lengvos tekstūros formavimo fluidas turi atminties efektą, suteikia garbanoms struktūros, elastingumo ir paklusnumo.

Išryškina ir pabrėžia bangas, saugo nuo drėgmės, suteikia spindesio.

TALPA 100 ml • 3,38 fl.oz

AROMATO NATOS



VIRŠUTINĖS NATOS
VIDURINĖS NATOS
PAGRINDINĖS NATOS

Bergamotės, apelsinai, kokosai, persikai
Pakalnutės, rožės, kvapiosios kanangos, baltasis muskusas, pilkoji ambra
Vanilė, saldi mediena, miramedžiai, pilkoji ambra

NAUDOJIMAS

Tepkite fluidą „Loop“ ant šlapių plaukų ir išdžiovinkite. Pirštais formuokite sausus plaukus ir išryškinkite detales.



OVERUP

YPAČ STIPRIOS FIKSACIJOS PLAUKŲ LAKAS

Dark Amber

Labai lengvas laipsniško poveikio plaukų lakas užtikrina ypač stiprią fiksaciją, suteikia tekstūros, išraiškingumo ir palaiko skirtingų formavimo fazių metu. Kadangi yra lengvas, gali lengvai pakeisti sruogų formą, nepalieka likučių. Taip pat gali būti naudojamas su karštais formavimo įrankiais, modeliuoja šukuosenas, formai suteikia glotnumo, o patiems plaukams – gražaus spindesio.

TALPA 100 ml • 3,38 fl.oz | 300 ml • 10,14 fl.oz.

AROMATO NATOS



VIRŠUTINĖS NATOS
VIDURINĖS NATOS
PAGRINDINĖS NATOS

Bergamotės, apelsinai, kokosai, persikai
Pakalnutės, rožės, kvapiosios kanangos, baltasis muskusas, pilkoji ambra
Vanilė, saldi mediena, miramedžiai, pilkoji ambra

NAUDOJIMAS

Purškite ant šlapių plaukų – plaukai taps nuostabiai lengvai formuojami, bet neapsunks. Šukuosenos formavimo etape, prieš džiovindami plaukus, užpurškite ant plaukų šaknų – tai suteiks jiems struktūros ir apimties. Akcentų ir fiksavimo fazėje formuokite pirštais ir suteikite ilgalaikį banguotumo efektą. Purškite ant sausų plaukų ir patikimai, ilgam užfiksuokite šukuoseną.



SHEEN

PLAUKŲ IR KŪNO PURŠKIKLIS SU APSAUGA NUO SAULĖS SPF 15

Sea Essence

Apsauginis aliejus su sertifikuotais UVA/UVB saulės filtrais, perregimas ir labai lengvos tekstūros, be to, kvepia jūra. Sudėtyje esantys afrikinių kietrių, ryžių ir aliejinių kopūstpalmių aliejai užtikrina drėkinamąjį, glotninamąjį ir regeneruojamąjį poveikį. Padeda apsaugoti nuo sausinančio saulės, druskų ir chloro efekto.

TALPA 100 ml • 3,38 fl.oz

VEIKLIOSIOS MEDŽIAGOS

RYŽIŲ ALIEJUS	Suteikia elastingumo, minkština
AFRIKINIŲ KIETRIŲ ALIEJUS	Veikia kaip antioksidantas, drėkina, maitina
ALIEJINIŲ KOPŪSTPALMIŲ ALIEJUS	Saugo nuo senėjimo požymių, maitina, regeneruoja, suteikia šilko švelnumo
SAULĖS FILTRAI	Filtrai, saugantys nuo saulės spinduliuotės, SPF 15

AROMATO NATOS



VIRŠUTINĖS NATOS	Sicilijos citrinos, „Calone“
VIDURINĖS NATOS	Jazminai, snapučiai, pakalnutės
PAGRINDINĖS NATOS	Pačiuliai, vanilė, medžių samanos

NAUDOJIMAS

Būdami saulėje laikykite priemonę 20–30 cm atstumu ir purškite ant plaukų ir kūno. Gali būti naudojamas ir po buvimo saulėje plaukų žvilgesiui paryškinti ir (arba) kaip minkštinamoji priemonė kūno odai.

DEEP

NAKTINIS ATKURIAMASIS SERUMAS

Sea Essence

Giliai drėkina ir minkština plaukus, iš ryto plaukai tampa lengvai šukuojami, atrodo sveikai žvilgantys ir švelnūs, nepalieka likučių. Plaukai atrodo stipresni ir pastebimai gražesni vos po vienos nakties.

Sudėtyje esanti hialurono rūgštis atsakinga už drėkinimą.

Hidrolizuoti bolivinių balandų baltymai nakties metu intensyviai kondicionuoja, papildo per dieną prarastas maitinamąsias medžiagas, suteikia plaukams sandarumo, kad jie atrodytų glotnūs.

TALPA 100 ml • 3,38 fl.oz



VEIKLIOSIOS MEDŽIAGOS

HIALURONO RŪGŠTIS	Atkuriamasis ir drėkinamasis poveikis
KINOJOS BALTYSMAI	Taisomieji ir apsauginiai veiksmas su drausminamuoju poveikiu
ARGANO ALIEJUS	Maitinantis, drėkinantis, šilkinis ir slinkimą mažinantis poveikis
ACAI ALIEJUS	Senėjimą stabdantis, maitinantis, regeneruojantis ir šilkinis poveikis

AROMATO NATOS



VIRŠUTINĖS NATOS	Sicilijos citrinos, „Calone“
VIDURINĖS NATOS	Jazminai, snapučiai, pakalnutės
PAGRINDINĖS NATOS	Pačiuliai, vanilė, medžių samanos

NAUDOJIMAS

Vakare prieš eidami miegoti tepkite per visą plaukų ilgį ir ant galiukų. Galima naudoti tiek ant sausų, tiek ant šlapių plaukų. Iš ryto nuplauti nuo plaukų nereikia. Naudojamas kiekis priklauso nuo plaukų ilgio, tankumo ir struktūros. Pradėkite nuo nedidelio kiekio ir palaipsniui didinkite pagal poreikį. Sutelkite dėmesį į vidurio ilgį ir galus. Venkite šaknų srities.

Jis taip pat gali būti naudojamas dienos metu kaip gydymas, ypač esant saulės spinduliams, padengtas Sheen SPF15.



Aukštosios parfumerijos pasaulyje retos esencijos slypi uždarytos buteliukuose ir pasakoja istorijas tų, kurie puošis įvairiausiais aromatais. Skirtingais niuansais dvelkiantis „**Brave Amber**“ – tai rafinuotas ir elegantiškas kvapo parašas. Gintarinis ir tuo pačiu primenantis naktį, gimęs iš idėjos sujungti dvi fundamentalias dienos akimirkas ir gavęs vardą, susijusį su ryžtingai individualiu prekių ženklu.

Tai intensyvus aromatas, kupinas kontrastų, pakylėtas ypatingo gaivumo, kad būtų pastebėtas ir atpažintas. **MARTOM DELUXE HAIR CODE** renkasi šiuos komponentus, nes tiki **drąsiaisiais**. Tais, kurių dvasia stipri. Tais, kurie drąsiai žvelgia gyvenimui į akis. Tais, kurie nori jausti pusiausvyrą.

Pagrindinė aromato spalva – **auksinė**. Ji pabrėžia jo stiprybę ir energiją. Savo esme „**Brave Amber**“ skatina augti spinduliuojančią asmenybės prigimtį ir įkvepia joje šilumos jausmą, kuris suteikia žmogui drąsos ir spontaniškumo. Todėl šis ypatingas ženklo sukurtas aromatas yra tinkamas būdas pradėti dieną pačiu geriausiu įmanomu būdu, kuriant tarsi ne šio pasaulio ir ne šio laiko matmenį. „**Brave Amber**“ neturi lyties ir nėra konkretaus laiko, kada juo reikėtų kvėpintis.

Tačiau likti jam abejingam – neįmanoma.

BRAVE AMBER

Eau de Parfum



„**Brave Amber**“ – tai aromatas, pristatantis stiprų prekių ženklo individualumą.

Iš karto juntamą citrusų natų jėgą sušvelnina gurmaniški akcentai.

Širdyje išryškėjantis pačiulių dvelksmas suteikia kvapo charakteriui stiprybės, bet kartu ir paslapties.

Tačiau aromatą atrakina pagrindinės gintaro natos, kurios yra tikras puikios gyvybinės energijos ir sėkmės talismanas. O greta šių prasiskverbianti vanilė žadina kilnumą ir švelnią ramybę.

AROMATO NATOS



VIRŠUTINĖS NATOS	Apelsinai, citrinos, bergamotės, snapučiai, greipfrutai
VIDURINĖS NATOS	Smilkalai, levandos, pačiuliai
PAGRINDINĖS NATOS	Vanilė, švitrūnai, opoponaksas, gintaras, balzaminės natos



„**Inca Secret® System**“ – tai inovatyvi, saugi ir individualiai pritaikoma dažymo sistema, turinti restruktūruojamųjų ir kondicionuojamųjų savybių. Stebinantis produktų derinys keičia dažymų paslaugas, didina pritaikymo galimybes ir padeda grožio salonų profesionalams puoselėti savo kūrybiškumą.

Iš senovės inkų atkeliavusios neįkainojamos paslaptys virto kompleksu „**Qui.Sacha Complex**“ – išskirtiniu komponentu, kuris suteikia dažymo sistemai „**Inca Secret® System**“ unikalumo. **Bolivinių balandų** ir **valgomųjų plukenetijų** ekstraktų sinergija apdovanoja elementų kompleksą neįtikėtinomis savybėmis ir transformuoja dažymo procedūras į tikrą grožio ir malonumo ritualą.

Bolivinių balandų ekstraktas visą plauko paviršių padengia atspariu šilkinio sluoksniu, suteikia jam švelnumo, glotnina tekstūrą ir užfiksuoja dažų mikropigmentus, ilgam išsaugodamas jų intensyvumą. **Valgomųjų plukenetijų** (Sacha Inchi) eterinis aliejus, išgaunamas iš augalo Plukenetia Volubilis, yra natūralus produktas su dideliu kiekiu biologiškai prieinamų omega-3, omega-6 ir omega-9 rūgščių bei vitaminų A ir E. Jis saugo odą dažymo metu ir palaiko tinkamą drėkinimą.

„**Qui.Sacha Complex**“ atitinka „**Martom Deluxe Hair Code**“ propaguojamas vertybes. **Valgomųjų plukenetijų** auginimas ir aliejaus iš jų spaudimas yra dalis plėtros programos, pagal kurią numatomas Peru Amazonės regiono miško atkūrimas. Bolivijoje kultivuojamos **bolivinės baltosios** auginamos pagal tvaraus žemės ūkio principus. Sąžiningas ir palaikantis požiūris į tūkstančius šeimų, kurios sulaukia paramos, atspindinčios mūsų prekių ženklo vertybes.



INCA SECRET® COLOR

ILGALAIKIAI KREMINIAI PLAUKŲ DAŽAI

60 atspalvių + 1 skaidrus

„Inca Secret® Color“ - tai ilgalaikiai plaukų dažai su oksidantu. Priemonės pagrindą sudaro gelinis kremas be alkoholio. Veikliojoje dalyje yra kompleksas „Qui.Sacha Complex“, kuris dažymą paverčia maitinamąja procedūra, suteikiančią nuostabaus ryškumo. Kokosų dariniai, bičių vaškas ir ricinos aliejus užtikrina didesnę sukibimą, idealų padengimą ir maksimalų žvilgesį. Inovatyvi „Martom Deluxe Hair Code“ taikoma technologija „Meammonia“ riboja šarminių komponentų kiekį sudėtyje ir leidžia išnaudoti monoetanolamino su amoniaku derinio pranašumus, vidutinį kiekį procentais palaikant mažesnę nei 2%.

TALPA 100 ml • 3,38 fl.oz



VEIKLIOSIOS MEDŽIAGOS

QUI.SACHA COMPLEX®	Drėkina, regeneruoja, saugo, veikia laisvuosius radikalus
KOKOSŲ DARINIAI	Minkština ir maitina
RICINOS ALIEJUS	Maitina, stiprina ir glotnina
BIČIŲ VAŠKAS	Saugo ir minkština

MAIŠYMO SANTYKIS

1+1,5 Enzy Oxy®	8-18-28 vol.
1+2 Enzy Oxy®	28-38 vol. su super šviesiais tonais

INCA SECRET® SYSTEM



ENZY OXY®

FERMENTINIS DAŽŲ „INCA SECRET® COLOR“ AKTYVATORIUS

8-18-28-38 Vol.

Oksiduojamasis kremas su fermentine aktyvacija, kalibruotas pagal dažomojo kremo „Inca Secret® Color“ sudėtį. Papildytas iš papajų ir mangų išgautais fermentais, leidžia kontroliuoti oksidanto poveikį, todėl procedūros metu poveikis tampa laipsniškas ir pastovus. Taigi kiekvienam šviesinimo lygiui galima naudoti mažesnę nei įprasto oksidanto tūrį ir vadovautis tikslu, schemoje numatytu pagal pageidaujamą šviesinimo lygį veikimo laiku.

TALPA 1000 ml • 33,81 fl.oz.

NAUDOJIMAS

Pirmas 12 minučių „Enzy Oxy“ sudėtyje esantys fermentai turi oksidacinį poveikį. Per šį laiką dažomosios ir oksiduojamosios medžiagos ištirpsta ir pradeda sąveikauti viena su kita, formuodamos idealų dažomąjį mišinį ir leidžiamos visiems veikliesiems komponentams giliai prasiskverbti į plaukus.

Praėjus 12 minučių, prasideda tikrasis „Enzy Oxy“ šviesinamasis poveikis. Dabar, atsižvelgiant į naudojamą stiprumą, nustatomas galutinis procedūros laikas – paprasčiausiai prie pradinių 12 minučių pridedamas atitinkamas skaičius minučių.

VEIKIMO TRUKMĖS SKAIČIAVIMAS

12 minučių + 1 minutė kiekvienam „Enzy Oxy“ stiprumui

⌚ 12 min. + 8 min.	⌚ 12 min. + 18 min.
Tamsinimas arba dažymas tonas į toną.	Maksimalus padengimas ir šviesinimas 1-2 lygiais.
⌚ 12 min. + 28 min.	⌚ 12 min. + 38 min.
Žilų plaukų padengimas ir šviesinimas 2-3 lygiais.	Naudodami su superšviesinimu maišykite 1+2, šviesinimas iki 4 lygių.



INCA SECRET® ZERO

ŠARMŲ NEUTRALIZAVIMO PRIEMONĖ

Rūgštinės pH vertės produktas, kuris, sumaišytas su „Inca Secret® Color“, mažina amoniako šarminumą ir paverčia įprastą oksidacinį dažymą dažymu tonas į toną. Sudėtyje esantis pantenolis drėkina plaukus, o kitos veikliosios medžiagos suteikia purumo ir švelnumo.

TALPA 1000 ml • 33,81 fl.oz.

NAUDOJIMAS

Priemonę „Inca Secret® Zero“ gerai sumaišykite su dažomuoju kremu „Inca Secret® Color“ santykiu 1:1. Įpilkite pusę aktyvatoriaus „Enzy Oxy“ 8 vol. dalies, palyginti su dažomojo kremo „Inca Secret® Color“ kiekiu. Sumaišykite ir užtepkite.

VEIKIMO TRUKMĖS SKAIČIAVIMAS

12 minučių + 8 minutės su „Enzy Oxy“ 8 vol.

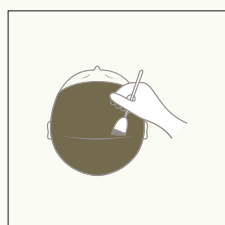
NAUDOJIMO BŪDAS

Tepkite ant sausų plaukų, pradėdami nuo viršugalvio. Gelinį kremą denkite įstrižomis linijomis, judėdami link kaktos. Produktą skirstykite šepetėliu maždaug 1 cm storio dalimis, tepkite tolygiai. Užbaigę priekinę sritį, gelinį kremą denkite ant likusios viršugalvio dalies – pradėkite nuo viršugalvio link ausies, visą laiką denkite įstrižai.

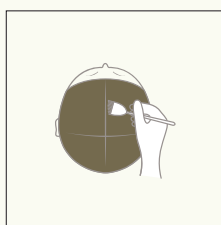
Taikant šią techniką, išgaunamas elegantiškas padengimas ir geresnis jo matomumas, be to, idealiai paskirstomas produktas.

Veikimo trukmė priklauso nuo fermentinio aktyvatoriaus, kaip nurodyta „Enzy Oxy[®]“ lentelėje.

Pasibaigus veikimo laikui, į visus plaukus įmasažuokite truputį vandens, gerai išplaukite ir vadovaudamiesi instrukcijomis naudokite „Anthology“ priemones.



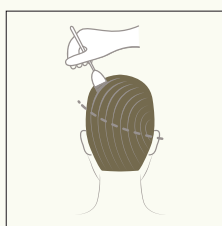
Tepkite ant ataugusių plaukų, atskirdami dalį nuo ausies iki ausies.



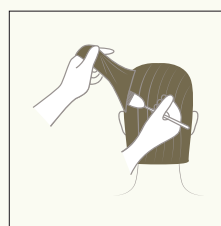
Nubrėžkite dažais vidurio liniją.



Pradėkite nuo viršutinio kampo. Dažus tepkite įstrižai.



Užbaigę priekinę sritį, tepkite nuo viršugalvio link pakaušio.



Jei plaukai ilgi, denkite visą vieną įstrižą dalį. Ši technika taupo laiką.

ŽILŲ PLAUKŲ DAŽYMAS

Nuo 0 iki 40 % žilų plaukų

Naudokite pageidaujamos spalvos dažus, kaip pagrindą rinkitės 18 arba 28 vol. „Enzy Oxy“ – priklausoma nuo to, kiek norite pašviesinti natūralius plaukus.

Nuo 40 iki 60 % žilų plaukų

Naudokite 2 dalis pageidaujamos madingos spalvos dažų ir 1 dalį to paties lygio natūralios spalvos dažų, kaip pagrindą rinkitės 18 arba 28 vol. „Enzy Oxy“ – priklausoma nuo to, kiek norite pašviesinti natūralius plaukus.

Nuo 60 iki 100 % žilų plaukų

Lygiomis dalimis naudokite to paties lygio pageidaujamos spalvos ir natūralios spalvos dažus su 18 vol. „Enzy Oxy“.

PIRMAS PLAUKŲ DAŽYMAS AR ŠVIESIŲ PLAUKŲ TAMSINIMAS

Tepkite dažų mišinį ant plaukų nuo vidurio iki galiukų, palikite veikti 15 minučių, šukomis pašalinkite dažų perteklių. Vėl padenkite dažais visus plaukus pradėdami nuo šaknų ir palikite veikti dar 15 minučių.

ANKSČIAU DAŽYTŲ PLAUKŲ DAŽYMAS

Išsirinkite šviesesnę toną ir šilčiausią pageidaujamos spalvos atspalvį, naudokite 8 vol. „Enzy Oxy“. Emulguokite ir paskirstykite mišinį ant visų plaukų, perteklių nubraukite šukomis. Tepkite pageidaujamos spalvos dažus su 18 vol. „Enzy Oxy“.

DAŽYMAS NAUDOJANT SUPERŠVIESINIMĄ „INCA SECRET® COLOR“

Ruošiant superšviesinančių dažų mišinį, komponentus visada būtina tinkamai pasverti, pavyzdžiui: 30 g „Inca Secret® Color“ + 60 g „Enzy Oxy“ (santykis 1:2). Visada rinkitės 28 arba 38 vol. „Enzy Oxy“, atsižvelgdami į plaukų storį ir pradinę natūralios spalvos lygį.

Nerekomenduojama superšviesinimo naudoti dažant žilus plaukus arba šviesinant tamsius plaukus, kurių natūralaus atspalvio lygis 6.



INCA SECRET® BLEACH

ŠVIESINAMIEJI MILTELIAI

Šviesinamieji milteliai su kompleksu „**Qui.Sacha Complex**“ yra pilkos spalvos, turi intensyvų šviesinamąjį efektą, bet saugo plauko struktūrą.

Sumaišyti su „**Enzy Oxy**“ virsta minkštu ir kompaktišku kremu, kurį galima tiksliai padengti. Nedžiūsta ir neišbrinksta.

TALPA 500 g • 17,64 oz

MAIŠYMO SANTYKIS

1:2 Enzy Oxy® 8-18-28-38 vol. Maksimali veikimo trukmė 55 minutės.

NAUDOJIMAS

Mišinį ruoškite nemetaliniame indelyje. 1 dalį „**Inca Secret® Bleach**“ pilkite į 2 dalis „**Enzy Oxy**“, stiprumą rinkitės pagal plauko struktūrą ir pageidaujamą naudojamą technikos rezultata.

Rekomenduojama šviesinimo procedūros metu vis patikrinti rezultatą, kol bus pasiektas norimas efektas. Maksimali veikimo trukmė 55 minutės.



BRIGHT PLEX POWDER

ŠVIESINAMIEJI MILTELIAI

Stipraus poveikio, itin kompaktiški šviesinamieji milteliai – tai greičio ir apsaugos derinys, padedantis išgauti labai efektyvų rezultatą: **pašviesina daugiau nei 9 tonais**.

Dėl sudėtyje esančios maitinamosios medžiagos „Plex“ (poliamino cukraus kondensatas) ir hidrolizuoto keratino plaukai atrodo sveiki, atsparūs ir žvilgantys.

MAIŠYMO SANTYKIS

1:2 Enzy Oxy® 8-18-28-38 vol. Veikimo trukmė gali būti nuo 20 iki 45 minučių.

NAUDOJIMAS

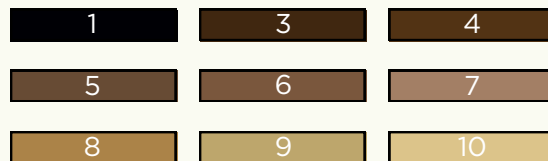
Mišinį ruoškite nemetaliniame indelyje. 1 dalį „**Bright Plex Powder**“ maišykite su 2 dalimis „**Enzy Oxy**“, stiprumą 8/18/28/38 rinkitės pagal plauko struktūrą ir pageidaujamą naudojamą technikos rezultata.

Rekomenduojama šviesinimo procedūros metu vis patikrinti rezultatą, kol bus pasiektas norimas efektas. Veikimo trukmė gali būti nuo 20 iki 45 minučių.

SPALVŲ TONAI

NATŪRALIŲ

Natūralių atspalvių liniją sudaro subalansuotas šiltų ir šaltų tonų pigmentų derinys. Tai leidžia šviesinat bet kuriuo lygiu išgauti neutralų rezultatą, subalansuojant natūralių plaukų spalvą. Jie 100 % nudažo žilus plaukus, padeda išgauti natūralumo efektą. Derinami su kitais atspalviais, didina jų dažomąją galią, nemažindami atspindžio. 100 % padengimas



PELENŲ

Pelenų atspalvių liniją sudaro neutralių pigmentų mišinys, papildytas šaltesnių tonų pigmentais: mėlynais arba žaliais – tamsesni lygiai, mėlynais arba sidabriniais – šviesesni lygiai. Tai leidžia šviesinant bet koku lygiu išgauti natūralų šaltą rezultatą be nepageidaujamų šiltų ar rusvai auksinių tonų, tipišku tamsiems storiems plaukams. 50 % padengimas



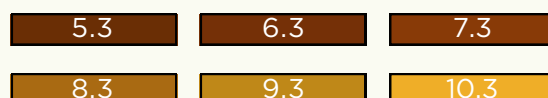
INTENSYVŪS PELENŲ

Intensyvių pelenų atspalvių liniją sudaro neutralių pigmentų mišinys, papildytas šaltesnių tonų pigmentais: mėlynais arba žaliais – tamsesni lygiai, mėlynais arba sidabriniais – šviesesni lygiai. Tai leidžia šviesinant bet koku lygiu išgauti natūralų šaltą rezultatą be nepageidaujamų šiltų ar rusvai auksinių tonų, tipišku tamsiems storiems plaukams. 50 % padengimas



AUKSO

Aukso atspalvių liniją sudaro neutralių pigmentų mišinys, papildytas šiltesnių tonų pigmentais: nuo sodriai geltonos – tamsesni lygiai, iki blyškiai gelsvos – šviesesni lygiai. Tai leidžia šviesinant bet koku lygiu išgauti sodrų ir ryškiai auksinį rezultatą. 100 % padengimas



VARIO

Liniją sudaro šilti, intensyviai oranžiniai pigmentai, kurie niekada neįgauna gelsvumo, net ir po keleto plovimų.

50 % padengimas

7.44

8.44

ŠILTAI RUDI

Dvi šiltai rudų atspalvių linijas sudaro šiltų tonų pigmentai. Varianto .7 pigmentai yra sodriai rudi ir užtikrina intensyvių rezultatą. Varianto .74 pigmentai turi lengvą tamsiai oranžinės spalvos akcentą, kuris rudumui suteikia ryškumo. Šias dvi linijas ypatingai vertina tie, kas pageidauja madingos spalvos be pernelyg ryškių ir réksmingų pustonų. 50 % padengimas

7.7

8.7

7.74

8.74

ŠALTAI RUDI SMĖLIO

Dvi specialios linijos, sukurtos šiltai pigmentacijai neutralizuoti. Varianto .8 linijos sudėtyje esantys žali pigmentai garantuoja neutralaus ir šalto tono rezultatus dažant bet koku lygiu, niekada neleidžia išryškėti oranžiniams ar raudoniems atspalviams. Ir visai nesvarbu – naudojami jie vieni (ypač blukinant) ar maišomi su kitų linijų atspalviais. 50 % padengimas

4.8

5.8

6.8

7.8

7.21

8.21

9.21

10.21

RAUDONI, RAUDONMEDŽIO, VIOLETINIAI

Tris linijas sudaro kruopščiai sumaišyti raudoni ir mėlyni pigmentai. Rezultatas: .6 – su šalto tono raudonais pigmentais, .55 – su elegantiškai violetiniais ir raudonais atspalviais ir 0.22 – su grynai violetiniais pustoniais, šalti, bet kartu ir ryškūs. 50 % padengimas

5.6

6.6

7.6

4.55

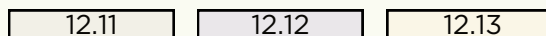
5.55

4.22

5.22

SUPERŠVIESINIMAS

.11 - šaltiems natūraliems atspalviams, .12 - šaltiems smėliniams, .13 - šiltiems smėliniams.



TONAVIMAS

Tonavimo priemonės užima svarbią techninių darbų vietą. Jos suteikia balansą po šviesinimo kontrastingais geltonais ir oranžiniais atspalviais, nepažeisdamos esamos natūralaus plauko dalies. Su „Ice“ ir „Lavander“ priemonėmis sukursite pagrindą visiems pilkiems atspalviams, o „Beige“ padės išgauti natūralų šviesumą (blond), net jei jaučiamas oranžinis tonas.



"PURE" GRYNIEJI PIGMENTAI

Grynieji pigmentai gali būti maišomi su visais atspalviais, norint juos suintensyvinti pustonį ar pakoreguoti, bet visų pirma - sukurti individualią madingą spalvą.



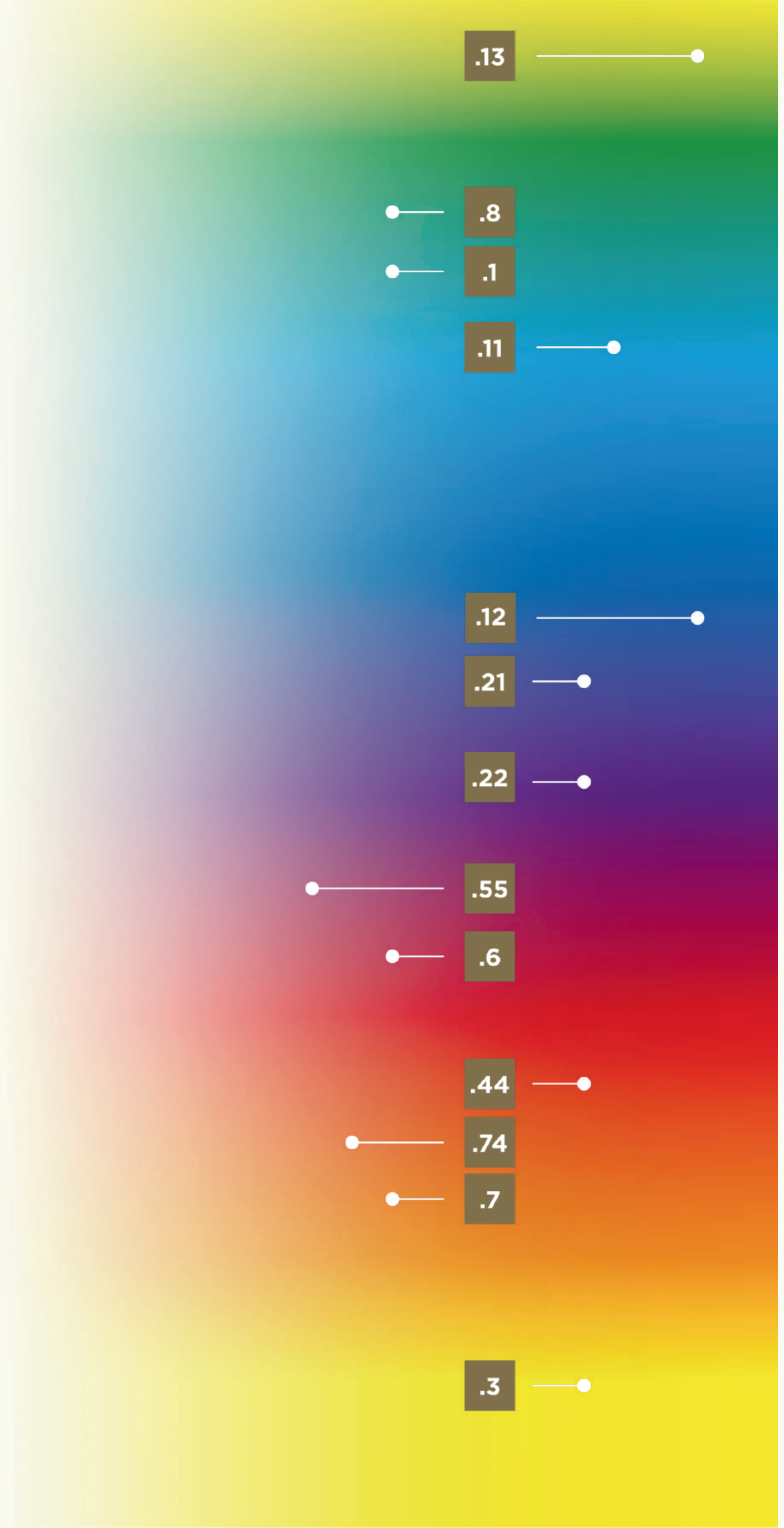
„CLEAR“

Priemonė, būtina visiems mišiniams: balansuojant dažų paletes, kuriant šviesius atspalvius, šviesinant natūraliai, iš lėto ir su didesne kontrole tiek kosmetines, tiek natūralias spalvas. Kuriant atspalvius su gryniaisiais pigmentais.

ŠALTI ATSPALVIAI

ŠILTI ATSPALVIAI

SPEKTRAS





INCA SECRET® DIRECT

PLAUKŲ DAŽAI BE AKTYVATORIAUS

5 atspalviai

Tiesioginio dažymo priemonė su grynaisiais pigmentais, papildytas kompleksu „**Qui.Sacha Complex**“, ir vertingais kašmyro baltymais. Kadangi kašmyro baltymus sudaro tokios pačios aminorūgštys kaip ir plauko keratiną, jie gali giliai regeneruoti plauko pluošto molekules. Sudėtyje esantis kardamono ekstraktas turi antiseptinį ir tonizuojamąjį efektą. Kreminis gelis idealiai tinka, norint išgauti tonas į toną atspalvius, suintensyvinti arba tonuoti dažytų plaukų spalvą.

TALPA 500 ml • 16,91 fl.oz.

VEIKLIOSIOS MEDŽIAGOS

QUI.SACHA COMPLEX®

Drėkina, regeneruoja, saugo, veikia laisvuosius radikalus

KAŠMYRO BALTYMAI

Regeneruoja

KARDAMONO EKSTRAKTAS

Veikia kaip antiseptikas, tonizuoja

PASLAUGOS

TONAVIMAS SU INTENSYVIU
REGENERUOJAMUOJU EFEKTU

Išplaukite plaukus paruošiamuoju šampūnu „Clarity“, nusausinkite rankšluosčiu. Užtepkite „**Inca Secret® Direct**“, uždėkite kepurėlę ir palaikykite 20 minučių po šilumos šaltiniu. Nuimkite kepurėlę, 10 minučių leiskite plaukams atvėsti. Pamasazuokite produktą su trupučiu vandens ant visų plaukų. Gerai išplaukite, tada vadovaudamiesi instrukcijomis naudokite „**Anthology**“ šampūną ir kondicionierių.

INTENSYVESNIS
TONAVIMAS

Išplovę plaukus „**Anthology**“ šampūnu, kaip nurodyta instrukcijoje, nusausinkite plaukus rankšluosčiu ir naudokite „**Inca Secret® Direct**“ kaip kondicionavimo priemonę. Palaukite 5-10 minučių ir gerai nuplaukite.

TONAVIMO DERINIMAS SU
„INCA SECRET® COLOR“

Ataugusias šaknis padengę plaukų dažais „**Inca Secret® Color**“, ant priemonės „**Tune**“ sudrėkintų plaukų ir galiukų tepkite pagal atspalvį labiausiai derančius „**Inca Secret® Direct**“. Pasibaigus „**Inca Secret® Color**“ veikimo ataugusių plaukų vietoje laikui, su trupučiu vandens pamasazuokite visus plaukus. Gerai išplaukite, tada vadovaudamiesi instrukcijomis naudokite „**Anthology**“ šampūną ir kondicionierių.

„LITE“ NAUDOJIMAS

Jei norite išsaugoti ir sustiprinti vidinį plauko pluoštą, su visais techniniais produktais naudokite „**Lite**“. Gležniems, beformiams plaukams apsaugoti į kiekvienus 10 g „**Inca Secret® Bleach**“, „**Bright Plex Powder**“ ar bet kurį „**Inca Secret® Color**“ atspalvį įdėkite po 4 g „**Lite**“. Maišykite su „**Enzy Oxy**“, kaip nurodyta instrukcijoje, neskaičiuodami „**Lite**“ kiekio.

„LITE“ NAUDOJIMAS PRIEŠ
PROCEDŪRĄ

Jei pageidaujate atkurti natūralų struktūros ir porėtumo balansą, džiaugtis tolygiais techniniais rezultatais, sveikai atrodančiais ir ryškiais plaukais nuo šaknų iki galiukų, prieš atlikdami bet kokią techninę procedūrą, labiausiai jautrias plaukų sritis ištepkite gryna priemone „**Lite**“.

INCA SECRET® GLOW

ATSPALVŲ IŠSAUGANTIS KONKONICIONIERIUS

4 atspalviai

Atspalvį palaikanti kondicionavimo priemonė su kompleksu „Qui.Sacha Complex“ ir kašmyro baltymais. Inovatyvus dozatorius suteikia galimybę priemonę lengvai naudoti namuose, netepa rankų. Galima rinktis iš 4 spalvų. Kartu naudojant kondicionavimo priemonę, išsaugo atspalvį iki kito dažymo plaukų dažais „Inca Secret® Color“. Suteikia tobulo žvilgesio.

TALPA 150 ml • 5,07 fl.oz.




COPPER


RED


CHOCO


SILVER

VEIKLIOSIOS MEDŽIAGOS

QUI.SACHA COMPLEX® Drėkina, regeneruoja, saugo, veikia laisvuosius radikalus

KAŠMYRO BALTYSMAI Regeneruoja

AROMATO NATOS







VIRŠUTINĖS NATOS Žaliosios citrinos, bergamotės, santalai

VIDURINĖS NATOS Orchidėjos, kardamonas, kadagiai, cinamonas

PAGRINDINĖS NATOS Pipirai, pačiuliai, kedrai, medžių samanos

NAUDOJIMAS

Išplovę plaukus šampūnu, nubraukite vandens perteklių rankomis. Kruopščiai masažuodami sruoga po sruogos 10 minučių skirstykite kondicionierių „Inca Secret® Glow“. Gerai nuplaukite.

-  **COPPER** Palaiko šiltus atspalvius nuo šviesaus (blond) iki varinio.
-  **RED** Palaiko raudonus ir violetinius atspalvius, suteikia ryškumo šiltsiems tonams nuo rudo iki juodo.
-  **SILVER** Palaiko šaltesnius tonus ir neutralizuoja geltoną nuo balto iki šviesaus (blond).
-  **CHOCO** Palaiko šaltesnius tonus nuo smėlio iki rudo.

VEIKLIŲJŲ MEDŽIAGŲ ŽODYNĖLIS

Hialurono rūgštis

Gliucidinės kilmės makromolekulė, gebanti susieti ir sulaikyti didelį kiekį skysčio (vandens) ir atsakinga už drėkinimą. Svarbus jungiamojo audinio komponentas, padedantis išsaugoti stiprumą ir formą.

Aktyvusis hamamelių vanduo

Turi raminamąjį, malšinamąjį, minkštinamąjį, drėkinamąjį ir švelninamąjį poveikį.

Aktyvusis ramunėlių vanduo

Turi raminamąjį, malšinamąjį, minkštinamąjį, drėkinamąjį ir švelninamąjį poveikį.

Aktyvusis rugiagėlių vanduo

Turi raminamąjį, malšinamąjį, minkštinamąjį, drėkinamąjį ir švelninamąjį poveikį.

Aktyvusis apelsinų žiedų vanduo

Turi raminamąjį, malšinamąjį, minkštinamąjį, drėkinamąjį ir švelninamąjį poveikį.

Aktyvusis ožerškių vanduo

Turi antioksidacinį ir apsauginį poveikį, saugo nuo fotooksidacinės ir oksidacinės pažeidimos, padeda palaikyti plaukus sveikus ir purius.

Aktyvusis mėlynių vanduo

Mėlynės yra mėlynos, nes jų sudėtyje yra antocianinų – antioksidacinių pigmentų, turinčių apsauginį poveikį. Mėlynių uogose gausu taninų, kurie sudaro net 7 % jų sausojo svorio, ir flavonoidų, atsakingų už stiprų apsauginį, antioksidacinį ir nuo laisvųjų radikalų saugantį efektą. Taip pat mėlynėse daug cukrų, vitaminų A, B ir C. Todėl ir mėlynių vanduo yra tikras veikliųjų medžiagų koncentratas, maitinantis, regeneruojantis ir veikiantis senėjimo požymius.

Aktyvusis rausvųjų pipirų vanduo

Turi tonizuojamąjį ir stiprinamąjį poveikį.

Alfa bisabololis

Efektyviai ramina paraudusią, sudirgusią ir uždegimo paveiktą odą.

Alantoinas

Turi paraudimus mažinantį ir raminamąjį poveikį.

Alavijai

Ne tik turi stiprų drėkinamąjį efektą, bet ir puikiai ramina, mažina paraudimus, svarbus komponentas malšinant taršos faktorių sukeltus sudirgimus. Padeda atkurti tinkamą drėgmės lygį.

Biomimetinės aminorūgštys

Didžiąją plauko struktūros dalį sudaro baltymas keratinas, susidedantis iš aminorūgščių grandinių, kurios susijungia suformuodamos spiralinę struktūrą. Keratiną iš esmės sudaro sieros aminorūgštys, iš kurių svarbiausios plaukams yra metioninas ir cisteinas, nes šios aminorūgštys geba įsitraukti į ilgesnių ir trumpesnių aminorūgščių grandinių regeneracijos procesą. Jungdamosi prie paties plauko disulfidinių tiltelių (S-S ryšys), jos generuoja papildomą tinklą, kuriantį atsparias struktūras, kurios suteikia plaukui stiprumo ir stabilumo, skatina natūralius plauko struktūros formavimosi procesus. Kitos svarbios keratino sudėtyje esančios aminorūgštys – glicinas, argininas, prolinas, lizinas ir alaninas. Jų integravimasis į plauko struktūrą imituoja įprastą biologinį papildymą, stiprina ir kompensuoja bet kokius trūkumus.

Arganų branduoliai

Ypatingas ekstraktas, puikiai tinkamas gležniems, gyvybę praradusiems plaukams. Švelnina sausus plaukus. Įmasažuotas tiesiai į galvos odą skatina plaukų augimą ir mažina jų slinkimą.

Baltasis molis

Absorbuoja galvos odos išskiriamus riebalus ir reguliuoja jų gamybą, saugo nuo bakterijų proliferacijos.

Biomimikrija

Sąmoningas gamtos biologinių ir biomechaninių procesų tyrinėjimas, siekiant, kad tai taptų tobulesnių žmogaus veiklų ir technologijų įkvėpimo šaltiniu. Aminorūgščių mišinio poveikio mechanizmas, skirtas plaukų keratino struktūros trūkumams rekonstruoti ir papildyti, yra grindžiamas sinergijos principu. T. y. imituoja jau natūraliai plaukų struktūroje esančių, bet dėl įvairių priežasčių trūkstamų aminorūgščių poveikį. Kitas svarbus natūralių mechanizmų aspektas yra principas išgauti kuo didesnį efektyvumą, patiriant kuo mažesnių nuostolių ir sunaudojant kuo mažiau energijos. Užuoat naudoję patį keratiną, mes nusprendėme žengti toliau – šaltinio link, ir integruoti jo svarbiausius komponentus, kad šie padėtų atkurti jau esamo keratino struktūrą.

Bičių vaškas

Turi apsauginį ir minkštinamąjį poveikį.

Ceramidai

Atkuriamasis ir sutvirtinantis ceramidų kompleksas prasiskverbia į pažeistus plauko sluoksnius ir užtaiso pažeidimus.

Kolagenas

Turi regeneruojamąjį ir elastingumą didinantį poveikį.

Kokosų dariniai

Turi minkštinamąjį ir drėkinamąjį poveikį.

Dumblių ekstraktas

Rudųjų dumblių *Laminaria Digitata* ir *Pelvetia Canaliculata* ekstraktai turi raminamąjį ir gilų drėkinamąjį efektą.

Bambukų ekstraktas

Stiprina plaukus, didina jų elastingumą, veikia plaukų slinkimą.

Kardamono ekstraktas

Turi antiseptinį ir tonizuojamąjį poveikį.

Lotosų žiedų ekstraktas

Turi raminamąjį, minkštinamąjį ir drėkinamąjį poveikį.

Ginkmedžių ekstraktas

Stiprina plonus ir nuvargintus plaukus, aktyvina augimą, spartina galvos odos ląstelių prisisotinimą deguonies.

Ženšenių ekstraktas

Suteikia energijos, stimuliuoja odos mikrokraujotaką, skatina plaukų augimą ir stiprina plaukus. Šalina nuo galvos odos atplaišėles ir prisideda prie odos balanso.

Serenojų ekstraktas

Daug fitosterolių ir flavonoidų turintis ekstraktas veikia kaip 5- α -reduktazės inhibitorius, taip pat turi poveikį dihidrotestosteronui (DHT) ir taip prevenciškai saugo nuo plaukų slinkimo.

Raudonųjų vynmedžių ekstraktas

Emolientas ir antioksidantas, suteikia spindesio neišraiškingiems plaukams.

Saulės filtrai

Medžiagos, gebančios selektyviai filtruoti saulės spinduliuotę. T. y. filtras turi savybę atskirti dalį saulės spindulių spektro, juos sugerdamas, atspindėdamas arba išsklaidydamas.

„Hydropom®“

Inovatyvus nuo taršos saugantis derinys, išgautas iš daug likopeno turinčių pomidorų. Saugo nuo smulkių dulkių, veikia kaip antioksidantas, lėtinantis ląstelių senėjimą.

„Kopexil®“

Stiprina, lėtina plaukų slinkimą, veikia kaip koadjuvantas.

Maltodekstrinas

Fiksuojamasis produktas, užtikrinantis skirtingų kosmetinių medžiagų koheziją, skatina emulgavimo procesą, gerina priemonės stabilumą ir galiojimo laiką.

Mentolis

Turi paburkimus mažinančių, antiseptinių ir dezinfekuojamųjų savybių. Atpažįstamo aromato, užtepęs ant odos iš karto suteikia gaivinamąjį efektą. Padeda suaktyvinti kraujo mikrocirkuliaciją.

Aliejinės moringos

Gerina galvos odos drėkinimą, stiprina plauko struktūrą, efektyviai veikia pleiskaną ir neleidžia nedaliai skilinėti plaukų galiukams.

Aliejinių kopūstpalmių aliejus

Minkštinamoji medžiaga, turinti savybę ant odos ir plaukų suformuoti apsauginį sluoksnį. Naudojamas plaukams skalauti suteikia gražų ir natūralų atspalvį.

Arganų aliejus

Kosmetikos srityje naudojamas arganų aliejus veikia kaip antioksidantas, emolientas, drėkinamoji ir elastingumą didinanti medžiaga. Tai vienas dažniausiai naudojamų aliejų, padedančių ląstelėms atsinaujinti, nes jame yra daug vitamino E ir įvairių nepakeičiamųjų riebalų rūgščių.

Avokadų aliejus

Padeda drėkinti ir giliai pamaitinti visą plauko struktūrą. Todėl labai tinka, jei plaukai sausi, pasišiaušę ir priglude.

Kamelijų aliejus

Turi glotninamųjų ir šilko švelnumo suteikiančių savybių.

Morkų aliejus

Ypač vertingas dėl sudėtyje esančio didelio beta karoteno – vitamino A pirmtako – kiekio. Atlieka svarbų vaidmenį saugant odą nuo laiko paliekamų ženklų, turi įtakos senėjimo procesams. Taip pat turi elastingumą didinančių ir minkštinamųjų savybių.

Dažinių dygminių aliejus

Turi restruktūruojamąjį, maitinamąjį ir minkštinamąjį poveikį.

Kokosų aliejus

Sodrus vitaminų ir nepakeičiamųjų riebalų rūgščių šaltinis, puikiai maitina galvos odą ir šalina ant plaukų folikulų susikaupusius odos riebalus.

Saulėgražų aliejus

Sudėtyje yra daug polifenolių ir antioksidantų, saugančių dažytų plaukų spalvą ir ilginančių jos išsilaikymą. Stiprus antioksidantas, saugo nuo sendinančių laisvųjų radikalų. Turi drėkinamąjį, maitinamąjį ir minkštinamąjį poveikį.

Simondsijų aliejus

Aliejuje gausu tokoferolių – natūralių antioksidantų, turinčių stiprų apsauginį poveikį. Intensyviai maitina, minkština ir regeneruoja, padeda atkurti normalų hidrolipidinį plaukų balansą, neleidžia jų nualinti. Plaukai įgauna minkštumo, spindesio, darosi lengviau šukuojami.

Makadamijų aliejus

Turi maitinamąjį ir regeneruojamąjį poveikį. Sudėtyje esantis didelis procentas palmitoleino rūgšties, veikiančios kaip stiprus antioksidantas, skatina natūralų ląstelių atsinaujinimą, saugo nuo laisvųjų radikalų.

Migdolų aliejus

Kadangi turi svarbių minkštinamųjų, raminamųjų, maitinamųjų ir niežėjimą mažinančių savybių, šis aliejus rekomenduojamas visų tipų sausai ir išsausėjusiai odai. Taip pat jo sudėtyje yra vitamino E – puikaus saugančio antioksidanto.

Pasiflorų aliejus

Turi maitinamąjį, minkštinamąjį ir drėkinamąjį poveikį, suteikia glotnumo ir žvilgesio.

Afrikinių kietrių aliejus

Nuo seno naudojamas fluidas, tikras veikliųjų antioksidantų koncentratas, tinkamas brandžiai, sausai, neišraiškingai ir atoniškai odai, išsausėjusiems, šiurkštiems, garbanotiems ir pasišiaušusiems plaukams. Suteikia elastingumo, minkštumo ir skaistumo.

Nimbamedžių aliejus

Veikia antibakteriškai, turi uždegimų malšinamąjį ir nuo grybelio saugantį poveikį, o kartu puikiai maitina ir minkština.

Alyvuogių aliejus

Turi minkštinamąjį, maitinamąjį ir antioksidacinį poveikį. Padeda plaukams suteikti tinkamą hidrolipidinį balansą ir spindesį.

Pistacijų aliejus

Turi maitinamųjų ir minkštinamųjų savybių.

Ricinos aliejus

Turi maitinamąjį, stiprinamąjį ir glotninamąjį poveikį.

Ryžių aliejus

Be savo drėkinamųjų, minkštinamųjų ir maitinamųjų savybių, ryžių aliejus žinomas kaip turintis γ -orizanolio – natūralaus UV filtro, kuris saugo nuo saulės spinduliuotės, sergsti plaukus ir jų spalvą nuo žalingo spindulių poveikio. Ryžių aliejuje gausu fitosterolių ir vitamino E, kurie užtikrina papildomą apsaugą.

Valgomųjų plukenetijų aliejus

Natūralus aliejus, spaudžiamas iš valgomųjų plukenetijų (Plukenetia Volubilis) sėklų, augančių Andų kalnų grandinėje. Aliejuje labai daug omega-3, 6 ir 9 riebalų rūgščių, turinčių nesuskaičiuojamų savybių. Padeda epidermiui palaikyti normalų drėgmės lygį, pastebimai mažina pleiskanojimą. Saugo ir regeneruoja normalų odos lipidų barjerą, kurį dažnai nualina aplinkos veiksniai, sukeliantys odos sausumą ir hiperjautrumą. Valgomųjų plukenetijų aliejus veiksmingai įsitraukia į normalizacijos ir keratinizacijos procesus, reguliuodamas ląstelių regeneraciją. Taip pat jame gausu antioksidacinių bei apsauginių savybių turinčių tokoferolių.

Saldžiųjų apelsinų eterinis aliejus

Aliejus spaudžiamas iš vaisių žievelių ir turi sutraukiamųjų bei valomųjų savybių, o tai ypač naudinga prižiūrint riebius plaukus. Veikia ir kaip dezinfekantas.

Bazilikų eterinis aliejus

Turi puikų valomąjį ir tonizuojamąjį poveikį.

Cineolo eterinis aliejus

Balzaminis eterinis aliejus, turintis labai veiksmingų paburkimus mažinančių, antibakterinių ir antiseptinių savybių. Ypač rekomenduojamas odai ir riebiems plaukams švarinti, suteikia jiems žvilgesio. Svarbus dezodoruojamasis efektas.

Mėtų eterinis aliejus

Turi gaivinamąjį, niežėjimą mažinantį ir balzaminį poveikį.

Rozmarinų eterinis aliejus

Aliejų sudaro borneolis, konfora ir pinenas. Jis turi bakteriostatinių, tonizuojamųjų, stimuliuojamųjų ir bakterijų florą reguliuojančių savybių. Šimtmečiais buvo laikomas odos jaunatviškumo esencija. Valo toksinus ir gaivina mikrocirkuliaciją. Kadangi turi stiprų tvirtinamąjį poveikį, puikiai tinka pasireiškus pirmiesiems plaukų silpnumo ar slinkimo požymiams.

Arbatmedžių eterinis aliejus

Antiseptikas, naikina grybelius, turi gydomųjų savybių, todėl yra puiki natūrali antibakterinė medžiaga. Sutraukiamasis efektas padeda palaikyti plaukų švarą ir reguliuoti perteklinę odos riebalų sekreciją.

„Pentavitin®“

100 % natūralios sudėties medžiaga, sudaryta iš absoliučiai identiško odoje esančiam angliavandenių komplekso. Užtikrina 72 valandas trunkantį gilų drėkinimą ir padeda mažinti pleiskanojimo procesą.

pH

pH – tai verčių skalė nuo 0 iki 14, nusakanti vandenilio jonų (H⁺) ir hidroksido jonų (OH⁻) koncentraciją tirpaluose bei klasifikuojanti tirpalus į: rūgštinius, jei jų pH 0–7; neutralius, pH 7 (pvz., vanduo); šarminius (bazinius), pH 7–14. „Martom“ produktai iš „Anthology“ linijos, išskyrus „Clarity“, turi rūgštinį pH. Tai padeda jiems užverti plauko žvynelius, suteikia plaukams glotnumo ir lengvumo, grąžina į normalią būseną. O paruošiamojo šampūno „Clarity“ pH yra šarminis – 7,5. Todėl jis turi priešingą efektą: atveria žvynelius ir padeda plaukams efektyviau priimti atliekamas procedūras.

Kviečių, ryžių, šilko, pieno ir sojų baltymai

Labai panašus į plauko struktūros baltymų derinys, turintis sutvirtinamąjį poveikį.

Maitina, suteikia apimties ir stangrumo.

Kašmyro baltymai

Turi regeneruojamąjį poveikį.

Hidrolizuoti ryžių ir kanapių baltymai

Didina plaukų gebėjimą sulaukyti vandenį, todėl plaukai atrodo vešlesni. Plaukus padengiantis apsauginis sluoksnis suteikia jiems žvilgesio ir išraiškingumo.

„Qui.Sacha Complex®“

Drėkina, regeneruoja, saugo, veikia laisvuosius radikalus.

Valgomieji ridikai

Riebalų rūgščių kompozicija išskiria iš kitų natūralių aliejų: veikia švelniai, neapsunkina plaukų, suteikia jiems žvilgesio.





martom.it



SUGIHARA
PRO

UAB Sugihara PRO
Oficialus atstovas Lietuvoje