

kemøn



ACTYVA

coloro

TURINYS

4

PLAUKŲ DAŽYMO
REVOLIUCIJA

6

MOKSLAS IR
GAMTA

8

VELIAN
KOMPLEKSAS

10

MŪSŲ
SERTIFIKATAI

16

ACTYVA COLORO
PERMANENTINIAI
PLAUKŲ DAŽAI

30

ACTYVA COLORO
PUSIAU PERMANENTINIAI
PLAUKŲ DAŽAI

36

ACTYVA COLORO
KREMINĖ EMULSIJA

38

ACTYVA COLORO
PASLAUGŲ MENIU
SALONE

54

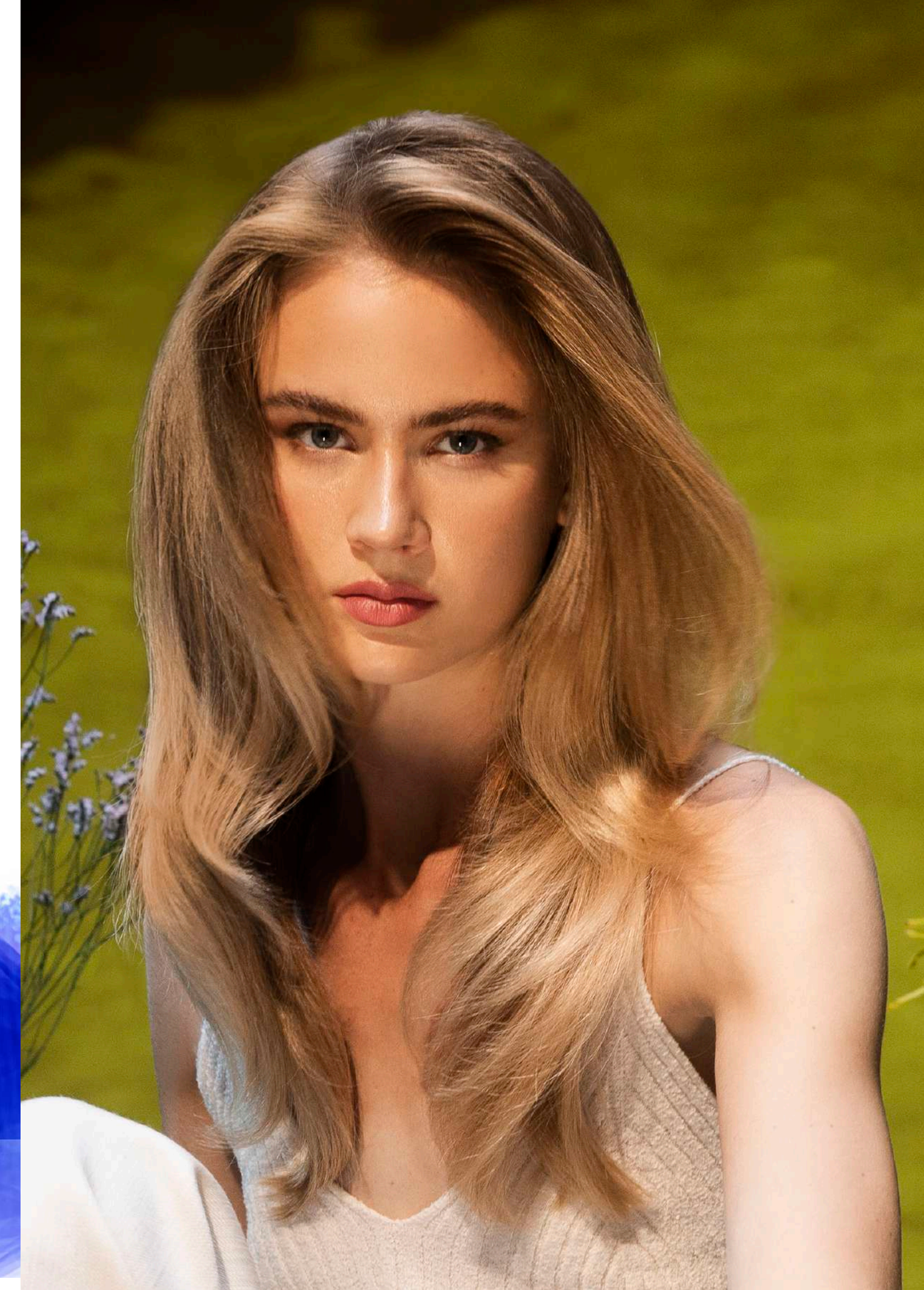
DAŽNIAUSIAI
UŽDUODAMI
KLAUSIMAI

PLAUKŲ DAŽYMO REVOLIUCIJA

Actyva atspindi tvirtą „Kemon“ įsipareigojimą kurti pažangesnę, veiksmingesnę ir tvaresnę **profesionalią kosmetiką**. Tai geriausias mūsų indėlis siekiant užtikrinti **tikrą, vizionierišką ir bekompromisį grožį** – kai nebereikia rinktis tarp natūralumo ir veiksmingumo.

Derindami technologiškai pažangių žaliavų **panaudojimo kosmetikoje tyrimus** ir **didžiausią dėmesį skirdami natūralios kilmės veikliųjų medžiagų naudojimui**, turime galimybę sukurti vis tvaresnius ir veiksmingesnius produktus.

Tai yra **pamatiniai Actyva ramsčiai**, kuriais grindžiamos **Coloro ištakos**.



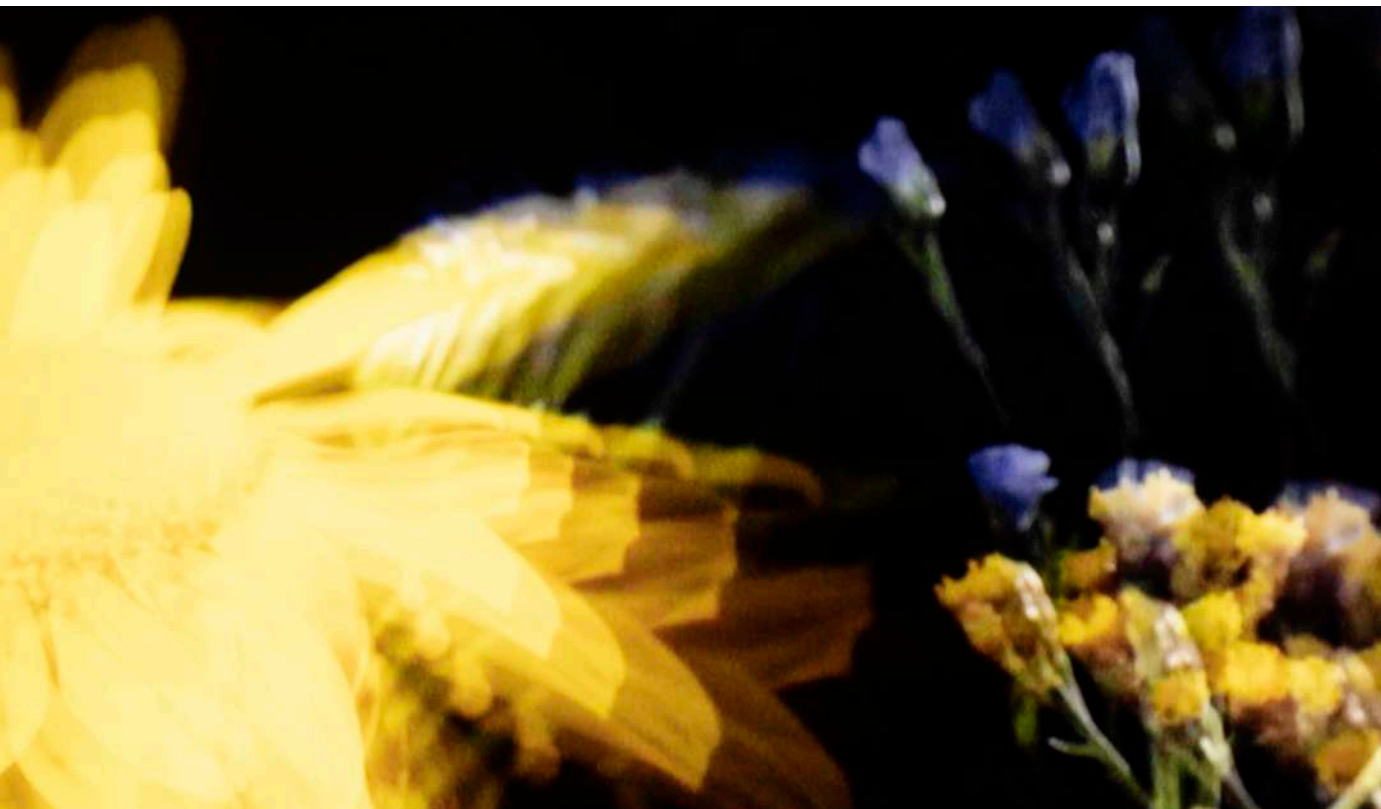
MOKSLAS IR GAMTA

Actyva Coloro - tai **profesionali plaukų dažymo sistema**, sudaryta iš **dveju skirtingų „Green & Clean Cosmetics“** sertifikuotų plaukų dažymo procedūrų, sukurtų remiantis **skaidrumo, aplinkos tvarumo ir vartotojų saugumo** principais, siekiant pasiūlyti kruopščiai **individualiai pritaikytas paslaugas**.

Plaukų dažymas tampa grožio procedūra, užtikrinančia natūralų ir švelnų rūpinimąsi galvos oda ir plaukais.

Kiekviena plaukų dažų linija sukurta naudojant **specialiai parinktas pagrindines veikliąsias medžiagas, siekiant užtikrinti veiksmingumą ir komfortą procedūros atlikimo metu**.

Abiejų dažymo priemonių sudėtyje yra „**Velian Complex**“ - patentuotas Kemon mišinys, sudarytas iš **4 vaistinių augalų, ekologiškai užaugintų „Kemon Open Lab“ laboratorijoje**, ekstraktų, pasižymintis antioksidacinėmis, minkštinamosiomis ir raminamosiomis savybėmis.



kemon.com



ACTYVA coloro



Individualiai pritaikytos plaukų dažymo procedūros

Remiantis „Kemon“ laboratorijose atliekamų **mokslinių tyrimų veikla ir odos priežiūros principais**, atsirado naujoji **Actyva Coloro** priemonių linija. Tai novatoriškas plaukų dažymo būdas, pasižymintis **individualiu pritaikymu**, užtikrinantis dažytiems plaukams **intensyvius ir žvilgančius rezultatus**, tuo pačiu visiškai apsaugant galvos odą ir plaukus. Išskirtinė „**Alkela Complex**“ technologija leidžia vos vienu žingsniu ir **pašviesinti ir tonuoti** plaukus.

kemøn

TRUE · VISIONARY · BEAUTY

#ACTYVA

VELIAN KOMPLEKSAS

Abiejų dažymo priemonių sudėtyje yra „Velian Complex“ – **patentuotas Kemon mišinys**, sudarytas iš **4 vaistinių augalų**, ekologiškai užaugintų „Kemon Open Lab“ laboratorijoje, ekstraktų, pasižymintis **antioksidacinėmis, minkštinamosiomis ir raminamosiomis savybėmis**.

2006 metais, Umbrijos kalvose – netoli nuo mūsų gamyklos – 28 hektarų žemės plotą pavertėme ekologiniu ūkiu. Taip pradėjome **plataus masto eksperimentus** su augalais savo „po atviru dangumi esančioje laboratorijoje“ – analogų neturinčius **mokslinius tyrimus**, kurie **tesiasi iki šiol** ir padėjo mums pasiekti precedento neturinčių rezultatų kosmetikos srityje. Po išsamių ilgalaikių tyrimų atrinkome **keturis augalus dėl jų minkštinamųjų ir raminamųjų savybių**. Tai vaistiniai augalai, kilę iš šio regiono, pasižymintys išsverme ir atsparumu aplinkos sąlygoms, nereikalauja daug vandens ir yra auginami laikantis **ekologinio ūkininkavimo metodų atviroje „Kemon Open Lab“ laboratorijoje**.

Velian Complex 4 vaistinių augalų ekstraktų derinys:

- **Didžiažiedė tūbė** (Verbascum densiflorum): stiprus **raminamasis** poveikis.
- **Italinis šlamutis** (Helichrysum italicum): **raminamasis ir gaivinamasis** poveikis.
- **Linai** (Linum usitatissimum): **apsaugo** ir turi **minkštinamąjį** poveikį.
- **Geltonasis bobramunis** (Anthemis tinctoria): veikia kaip **antioksidantas**.

Kompleksas atspindintis tobulą gamtos ir mokslo harmoniją. Kuriant šį veikliųjų medžiagų derinį, Kemon bendradarbiavo su „Vivacell Biotechnology“ (Denzlingenas, Vokietija) ir Feraros universitetais.

Patentas

Atlikti moksliniai tyrimai parodė, kad „specifinis didžiažiedžių tūbių, šlamučių, linų ir geltonųjų bobramunių ekstraktų derinys, pagamintas iš augalų, auginamų pagal ekologinio ūkininkavimo metodus mūsų „Kemon Open“ laboratorijoje, pasižymi pastebimomis **priešuždegiminėmis, antibakterinėmis ir antioksidacinėmis savybėmis**“ ir kad dėl patentuoto „Velian Complex“ komplekso sinerginio veikliųjų medžiagų poveikio pasiekama geresnių rezultatų, nei tikimasi iš atskirų augalų ekstraktų sumos.



MŪSŲ SERTIFIKATAI

Kaip mūsų nuolatinio įsipareigojimo siekti meistriškumo įrodymas „Actyva Coloro System“ sistemos produktų tvarumas ir kokybė atitinka vartotojų, kuriems rūpi aplinkos apsauga ir kosmetikos saugumas, poreikius.

GREEN & CLEAN ŠVARIOS KOSMETIKOS GAIRĖS

Su Actyva Coloro mes atnaujiname savo įsipareigojimą kurti pažangesnę, veiksmingesnę ir tvaresnę profesionalią kosmetiką. Visos formulės turi **Green & Clean Cosmetics** kosmetikos sertifikatą. Tai kosmetikos sertifikatas, turintis griežtai nustatytas procedūrinės gaires, kurios apibrėžia labai aukštus kiekvienos Actyva kosmetikos linijos priemonės ištyrimo ir kokybės standartus. Šios gairės paremtos keturiomis pamatinėmis vertybėmis: **skaidrumu, Green & Clean švariomis formulėmis, aplinkos tvarumu ir vartotojų saugumu.**

SKAIDRUMAS

Norime padėti vartotojams tinkamai išsirinkti priemones ir informuoti juos apie naudojamą kosmetiką. Dėl šios priežasties ant priemonių pakuočių, simbolių pagalba, **pateikiame aiškia ir lengvai suprantamą informaciją.**



GREEN & CLEAN FORMULĖS

Sudėtyje nėra nereikalingų ar potencialiai agresyvių veikliųjų medžiagų.

Siekiame, kad mūsų indėlis į grožio, sveikatos ir aplinkos apsaugą būtų reikšmingas ir apčiuopiamas. Dėl šios priežasties iš savo gaminių nusprendėme **išbraukti tam tikras sudedamąsias medžiagas**, laikomas potencialiai kenksmingomis aplinkai ar galinčiomis turėti įtakos juos naudojančių žmonių sveikatai, nors jos vis dar leidžiamos naudoti kosmetikoje.



Natūralios kilmės veikliosios medžiagos

Laikydami „**žaliosios chemijos**“ principų, pasitelkdami mokslo ir technologines inovacijas, siekiame išnaudoti natūralių gamtos išteklių teikiamą naudą ir sustiprinti veikliųjų medžiagų poveikį. Tai įrodo procentaliai didelis natūralios kilmės sudedamųjų dalių kiekis naudojamas mūsų priemonių formulėse. Naudojame **daugiau nei 100 natūralios kilmės žaliavų**; jų procentinė dalis formulėje nurodyta kiekvieno gaminio priekinėje etiketėje.



ICEA veganiškos sertifikuotos formulės

Siekiame skatinti atsakingesnę kosmetikos gaminių būdą. Mums tai reiškia saugoti **visų rūšių gyvybę** ir gamtą. ICEA Vegan sertifikatas užtikrina, kad priemonių formulės sukurtos, nenaudojant jokių žaliavų ir gamybos procesų kur reikėtų GMO kilmės medžiagų. Be to, per visą gamybos ciklą išlaikomi **labai aukšti gamybos ir higienos standartai**.



Green & Clean kosmetikos priemonių sudėtyje nėra: metilenglikolio, nanomedžiagų, petroladaminų, parabenu, rezorcinolio, retinolio, parafenilendiaminų, parafenilendiaminų ir aliejų iš PE/PP/PET/PMMA/nailono, retinolio, SLES, SLS, triklozano, Kokosų aliejaus N,N-bis(hidroksietil)amidų ir N-(hidroksietil)amidų. Cocamide DEA ir Cocamide MEA darinių.

APLINKOS TVARUMAS IR VARTOTOJŲ SAUGUMAS

Veikliosios medžiagos iš atsakingų šaltinių

Siekiame teikti pirmenybę **trumpo** **tiekimu** **grandinės žaliavoms**, gaunamoms arti gamybos vietos. Tai ženkliai **sumažina** su **pakavimu** ir **transportavimu** susijusią **CO₂ emisiją**. Dėl šios priežasties 28 ha žemės sklypą pavertėme ekologiniu ūkiu, kuriame auginame atrinktų vietinių rūšių vaistinius augalus. Vadiname tai **“Kemon Open Lab”** – atvira Kemon laboratorija – vieta, kur išbandomos geriausios vietoje užaugintų ekologiškų augalų veikliosios medžiagos ir gaminama tvari kosmetika.

Būtent čia buvo sukurtas mūsų „**Velian Complex**“ – patentuotas vaistinių augalų ekstraktų mišinys, kuris veikia sinergiškai užtikrindamas **raminamąjį, minkštinamąjį ir apsauginį poveikį**, ir taip dar labiau padidindamas „Actyva“ produktų veiksmingumą.



Dermatologiškai patikrintos formulės

Esminis mūsų uždavinys kuriant naujus produktus yra **apsaugoti vartotojų sveikatą** ir sukurti švelnias formules. Dėl šios priežasties Actyva priemonių **formules** kruopščiai testuoja ir griežtai įvertina ekspertai. Papildomai, nepriklausomi tyrimų institutai, atidžiai **dermatologiškai patikrina** priemones, kad patvirtintų odos toleravimą.





Pakuotės gaminamos iš tvarių žaliavų

GREEN PE - tai medžiaga iš kurios pagamintos 1000 ml Actyva Coloro kreminės aktyvuojančios emulsijos pakuotės. Tai **novatoriška, ne naftos pagrindu pagaminta medžiaga**, gaunama iš **cukranendrių** - atsinaujinančio šaltinio, padedančio sumažinti šiltnamio efektą sukeliančių dujų išmetimą.

rPET - šis akronimas reiškia „perdirbtas polietileno tereftalatas“ - medžiaga, kuri naudojama „Actyva Coloro Demi-Permanent Color“ ir „Actyva Coloro Gloss“ pakuotėms gaminti. Pakuočių gamybai naudojant perdirbtas antrines žaliavas, **ženkliai sumažėja plastiko atliekų ir CO₂ emisija**: perdirbant 1 kg rPET, CO₂ emisija sumažėja 3 kg.

r-ALU - „**perdirbtas aliuminis**“. Tai žaliava, iš kurios gaminamos Actyva Coloro The Permanent Hair Color plaukų dažų tūtelės.

Švari energija

Realizuojame priemones, mažinančias emisijų poveikį, naudodami tik **švarią energiją iš atsinaujinančių šaltinių**, tokių kaip Gruppo Dolomiti Energija jėgainės. Taip pat **savonoriškai laikomės Kioto protokolo**, kompensuodami bendrą išmetamo CO₂ kiekį dėl metano dujų naudojimo.



ISO 16128

Actyva Coloro permanentiniai plaukų dažai pagaminti iš **iki 95% natūralios kilmės ingredientų**. **Actyva Coloro pusiau permanentinių dažų** sudėtyje yra **iki 84% natūralios kilmės veikliųjų medžiagų**, po sumaišymo su kremine Actyva Coloro aktyvuojančia emulsija. Vertės yra apskaičiuotos laikantis tarptautinio **ISO 16128** standarto.

ISO (Tarptautinė standartizacijos organizacija) **standartai yra pripažinti tarptautiniu mastu** ir susideda iš pramonėje nustatytų standartų, gairių, taisyklių ir reikalavimų, skirtų **produktų kokybei užtikrinti, saugai ir nuoseklumui palaikyti**.

ISO 16128 standartas pateikia techninius apibrėžimus ir nustato **kiekybinius kriterijus**, skirtus nurodyti natūralios ir organinės kilmės sudėtis bet kuriame kosmetikos gaminyje, pateikia standartinius ir palyginamuosius metodus **natūralios ir organinės kilmės indeksams nustatyti**.

ICEA VEGAN

ICEA (Istituto per la Certificazione Etica e Ambientale, etikos ir aplinkosaugos sertifikavimo institutas) **išduotas veganų sertifikatas** užtikrina, kad Actyva Coloro priemonės gaminamos, **nenaudojant jokių žaliavų ir gamybos procesų kur reikėtų gyvūninės ar GMO kilmės medžiagų ar kokių nors priedų**. Be to, per visą gamybos ciklą išlaikomi labai aukšti gamybos ir higienos standartai.





ACTYVA COLORO PERMANENTINIAI PLAUKŲ DAŽAI

INDIVIDUALIOS PLAUKŲ DAŽYMO PROCEDŪROS

Remiantis pačiais pažangiausiai kosmetikos tyrimais, apjungiančiais mokslą ir gamtą „Kemon“ laboratorijose buvo sukurta **permanentinių ilgalaikių plaukų dažų linija**. Tai naujas metodas, sukurtas laikantis odos priežiūros principų ir leidžiantis atlikti **profesionalią, individualiai pritaikytą, plaukų dažymo procedūrą, atitinkančią kiekvieno kliento norus ir poreikius**.

Actyva Coloro plaukų dažai yra naujas Kemon patentas. Tai patvirtina sukurtos formulės **inovacijų lygį ir unikalumą**, užtikrina išskirtinius ir ilgalaikius rezultatus: patentuotas, pažangus sprendimas.



Unikalūs formulės privalumai:

- **ALKELA COMPLEX** patentuotas kompleksas
- **Ekvimolinė formulė**
- **Iki 95% natūralios kilmės ingredientų***
- **ICEA Vegan sertifikatas**

Dažų spalvų paletę sudaro **64 atspalviai** suskirstyti į **15 spalvų serijų**, papildomai **5 super šviesinančios spalvos** (Super-lighteners) ir **1 stipriklis** (Booster).

*Vertė apskaičiuota remiantis ISO 16128 techniniu standartu, Actyva Coloro dažų sumaišymo su Actyva Coloro kremine aktyvuojančia emulsija

kemøn



ACTYVA

coloro

The Permanent
Hair Color

Treatmento Colore su Misura
Bespoke Colour Treatment
Soin Colorant sur Mesure
Tratamiento de Color a Medida

3.4 FL. OZ. 100 ml e

3.4 FL. OZ. 100 ml e

Treatmento de Color a Medida
Bespoke Colour Treatment
Soin Colorant sur Mesure

ODOS IR PLAUKŲ PRIEŽIŪRA

“Kemon” laboratorijoje sukurtas naujasis kremas, kurio sudėtį sudaro **97% natūralios kilmės veiklųjų medžiagų**, skirtas veido odos priežiūrai. Kremas sukurtas naudojant **tas pačias veikliąsias medžiagas, kurios sudaro bazinę Actyva Coloro dažų formulę**. Įtakotas Actyva Coloro kokybės, naujai sukurtas inovatyvusis veido kremas sujungia “Kemon” plaukų ir odos priežiūros priemones, užtikrina intensyvų drėkinimą ir turi stiprų maitinamąjį poveikį.

Tai atspindi „Kemon“ meistriškumą, viename revoliuciniame produkte sujungti aistrą plaukų priežiūrai ir odos grožiui.

Kremo formulė sukurta po kruopščiai atliktų tyrimų, siekiant užtikrinti **intensyvią priežiūrą ir maksimalią naudą odai.**





ALKELA KOMPLEKSAS

ŠARMŲ VAIDMUO

Šarminės medžiagos atlieka lemiamą vaidmenį dažant plaukus permanentiniais plaukų dažais. Šarmų poveikis pasireiškia šiais aspektais:

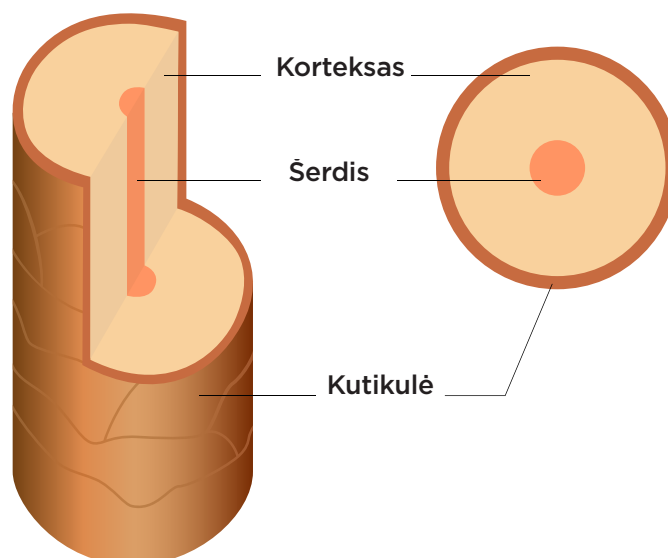
- **Pašiaušia plauko struktūrą**
- Skatina **dažančių medžiagų įsiskverbimą į plaukus**
- Suaktyvina **oksidacijos procesą**

Tai koku būdu veikia šios medžiagos lemia ne tik dažymo rezultatų kokybę, bet ir visos plaukų struktūros kokybę.

Iki šiol plaukų dažai buvo skirstomi į du tipus:

- Amoniakiniai
- Be amoniako (su monoetanolaminu)

Abiejų tipų šarmines medžiagas yra leidžiama naudoti ir jos neturi kenksmingo poveikio sveikatai.



ALKELA KOMPLEKSAS

„Kemon“ tyrimų ir plėtos laboratorijose sukurtas **ALKELA COMPLEX** kompleksas – **sinergiškai veikiantis** molekulių mišinys savo **šarminiu/chelatinu aktyviu poveikiu** ženkliai pranoksta rezultatus nei dažant tradiciniais šarminiais oksidaciniais plaukų dažais.

Novatoriško veikliosios medžiagos ALKELA KOMPLEKSO „alchelinio“ poveikio dėka užtikrinamas **kontroliuojamas plaukų žvynelių atidarymas** surišant ir pašalinant metalo jonus **ties nuo plaukų paviršiaus, tiek iš giliausių plaukų struktūros sluoksnių.**

Dėl dvejopo poveikio, švelnaus plauko kutikulės pašaušimo ir gilaus detoksikuojančio veikimo, užtikrinamas **neįtikėtinai vientisas ir tolygus dažymo rezultatas**, plaukai įgauna neprilygstamą žvilgesį.



Metalo jonai turi nepageidaujamą įtaką plaukų dažymo procese. Aplinkos taršos poveikis ir plaukų plovimas vandeniu iš čiaupo sukelia metalo dalelių kaupimąsi plaukų pluošte. Plaukuose nusėdusių metalų kiekis priklauso tiek nuo vandens iš čiaupo kokybės, tiek nuo plaukų porėtumo laipsnio. Pažeisti, sausi ir dažyti plaukai yra porėtesni ir juose susikaupia daugiau tokių metalo dalelių. Plaukų pluošte nusėdę metalo dalelės gali reaguoti su plaukų dažymo ir balinimo metu naudojama oksidacine emulsija ir neigiamai paveikti plaukų dažymo rezultata, išvaizdą bei galvos odos mikrobiotą.

ALKELA COMPLEX nauda:

- **Leidžia kontroliuoti plaukų žvynelių atidarymą**
- **Itin švelnus** galvos odai ir plaukams
- Chelatinio ir detoksikuojančio poveikio rezultatas - užtikrinama **itin tolygi** plaukų spalva
- Dėl sveikos plaukų kutikulės, dažyti plaukai įgauna sodresnę spalvą, atspindi šviesą - **padidėja plaukų žvilgesys.**
- Užtikrina **ilgai išliekančią dažytų plaukų spalvą**, nes sveikuose plaukuose dažų molekulės tarsi „užrakinamos“
- **Efektyvesnis šviesinimas** kosmetiniais dažais
- Subtilaus kvapo - **itin malonūs naudojimo metu**





EKVIMOLINĖ FORMULĖ

Actyva Coloro permanentinių plaukų dažų formulė, sukurta pagal **ekvimolinį principą**, kas užtikrina ženklesnius dažymo rezultatus:

- **Stabilesnė spalva**
- **Didesnė tolerancija galvos odai**
- **Žvilgesys** - tinkamai subalansuoto oksidacinių medžiagų veikimo rezultatas.
- **Spalvos tikslumas**
- **Spalvos ilgalaikiškumas**

POVEIKIS IR PAGRINDINĖS VEIKLIOSIOS MEDŽIAGOS

MAITINIMAS: PERDIRBTAS GRANATŲ ALIEJUS

Granatų kauliukų aliejuje yra retos **omega-5 riebalų rūgštis**, kuri vadinama **punino rūgštimi**.

Šios kosmetinės veikliosios medžiagos, sudėtyje yra daugiau nei **60%** ir ji pasižymi išskirtinėmis antioksidacinėmis savybėmis, kurios **apsaugo odą ir plaukus nuo laisvųjų radikalų sukeliama oksidacinio streso**. Granatų aliejaus panaudojimas **pagerina plaukų išvaizdą**, suteikiant jiems papildomo **žvilgesio, apimties ir švelnumo**.

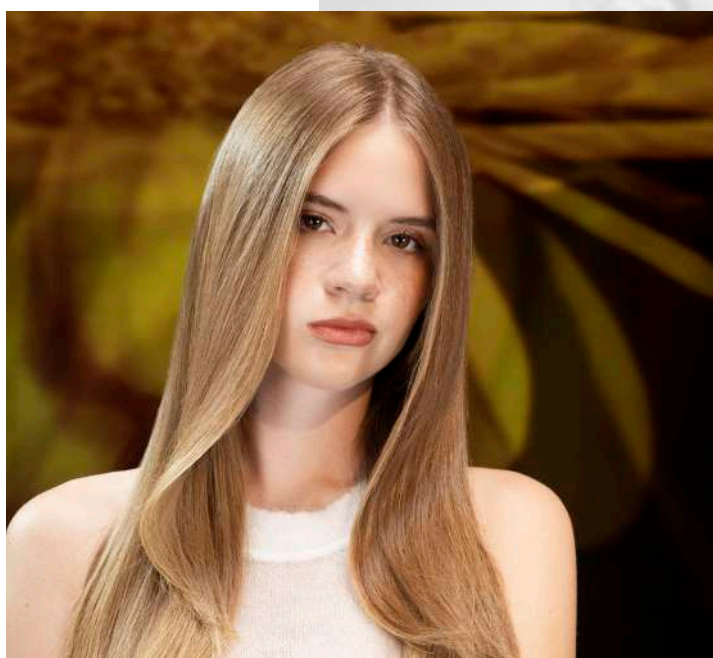
Perdirbimas – tai **procesas, kurio metu šalutiniai produktai** arba atliekos, laikomos nenaudingomis, **paverčiamos didesnės vertės medžiagomis**, nepakenkiant jų kokybei, siekiant jas panaudoti kaip veikliąsias sudedamąsias medžiagas kosmetikos priemonių gamyboje.

Nuo granatų sulčių gamybos likusios sėklos yra panaudojamos itin vertingam, daug maistinių medžiagų turinčiam, aukštos kokybės ekologiškam aliejui išgauti.



APSAUGA: BIOMIMETINIS AMINO RŪGŠČIŲ MIŠINYS

Actyva Coloro permanentiniai plaukų dažai yra praturtinti biomimetiniu specifinių aminorūgščių mišiniu, **imituojančiu keratino sudėtį, kad atkurtų plaukų pluošto struktūrą, atkurtų pažeistas vietas**. Rezultatai: **plaukų struktūra tampa tolygesnė, dėl ko spalvos pigmentai įsivainami veiksmingiau ir spalva tampa atsparesnė plovimams**.



FOTOGRAFINĖ DAŽŲ PALETĖ



NATURALS



EARTHY NATURALS



MAHOGANY NATURALS .06



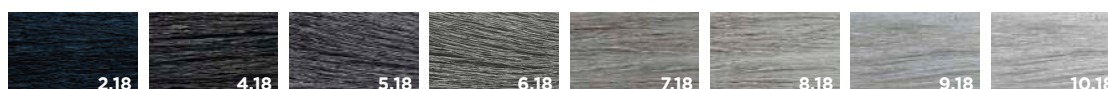
ASH GOLDS .13



ASH COPPERS .14



ASH PEARLS .18



BEIGE COPPERS .24



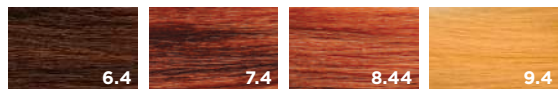
GOLDS .3



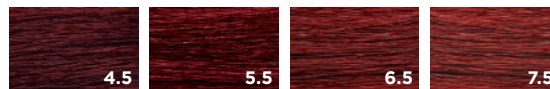
GOLDEN VIOLETS .37



COPPERS .4 .44



REDS .5



MAHOGANY ASHES .61



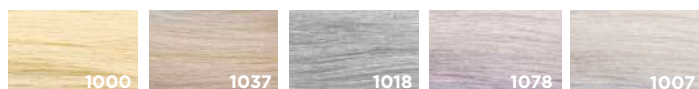
VIOLETS .7



VIOLET PEARLS .78



SUPER-LIGHTENERS



NAUDOJIMO NURODYMAI IR SPECIALIOS SERIJOS



MAIŠYMAS IR ŽILŲ/BALTŲ PLAUKŲ PADENGIMAS

PRIEMONĖ	ACTYVA COLORO KREMINĖ EMULSIJA	MAIŠYMO SANTYKIS	PAVYZDYS
Actyva Coloro permanentiniai plaukų dažai	10, 20, 30, 40 vol.	1:1.5	50 ml Actyva Coloro permanentinių plaukų dažų + 75 ml Actyva Coloro kremenės emulsijos

Lentelėje parodytas kiekvieno atspalvio žilų/baltų plaukų padengimas procentine išraiška

100% PADENGIMAS	70% PADENGIMAS	50% PADENGIMAS	NEPADENGIA
GOLDS 5.3 - 6.3 - 7.3 - 8.3 - 9.3 - 10.3	Siekiant padengti 100% papildomai, pridėkite 30% atitinkamo atspalvio iš Natural serijos	Siekiant padengti 100% papildomai pridėkite 50% atitinkamo atspalvio iš Natural serijos	SUPER-LIGHTENERS 1000 - 1037 - 1018 - 1078 - 1007
BEIGE COPPERS 4.24 - 5.24 - 6.24 - 7.24 - 8.24	REDS 4.5 - 5.5 - 6.5 - 7.5	ASH PEARLS 2.18 - 4.18 - 5.18 - 6.18 - 7.18 - 8.18 - 9.18 - 10.18	
NATURALS 1 - 3 - 4 - 5 - 6 - 7 - 8 - 9 - 10	COPPERS 6.4 - 7.4 - 8.44 - 9.4	VIOLET PEARLS 8.78 - 9.78 - 10.78	
EARTHY NATURALS 4.0 - 5.0 - 6.0 - 7.0 - 8.0 - 9.0 - 10.0	VIOLETS 3.7		
MAHOGANY NATURALS 4.06 - 6.06 - 8.06			
ASH COPPERS 5.14 - 6.14 - 7.14 - 8.14 - 9.14			
ASH GOLDS 5.13 - 7.13 - 9.13			
GOLDEN VIOLETS 6.37 - 8.37 - 9.37			
MAHOGANY ASHES 4.61 - 5.61 - 6.61			

ACTYVA COLORO STIPRIKLIS (BOOSTER)

Tai kremas, papildytas **novatorišku** ALKELA kompleksu: dėl itin pažangios formulės veikimo, **skatinamas pigmentų įsiskverbimas ir sustiprinamas šviesinamasis poveikis, išryškinamas spalvos sodrumas.**

STIPRIAİ ŠVIESINANČIOS SPALVOS (SUPER-LIGHTENERS)

Šios serijos dažai leidžia **pašviesinti (iškelti)** plaukų spalvą **iki 5 tonų** nuo natūralios bazinės spalvos.

Šviesinimo poveikis apsiriboja ataugusių plaukų sritimi, kuri neturėtų viršyti 1,5 centimetro, kad išvengtumėte matomos plaukų dažymo linijos.

PRIEMONĖ	ACTYVA COLORO KREMINĖ EMULSIJA	MAIŠYMO SANTYKIS	PAVYZDYS
Super-lighteners	40 vol.	1:2	50 ml Actyva Coloro permanentinių Super-lightener serijos dažų + 100 ml 40 vol. Actyva Coloro emulsijos

Intensyvesniam šviesinimui, didelį kiekį mišinio užtepkite tik ant ataugusių plaukų šaknų ir nešukuokite, kad šviesinimo priemonė nepatektų ant plaukų vidurio ir galiukų.

Palikite veikti 50 minučių. Pasibaigus veikimo laikui nešukuokite ir nemasažuokite priemonės iki plaukų vidurio ar per visą plaukų ilgį. Nuskalavus ir išplovus dažus, jei reikia tonuokite plaukus nuo vidurio iki galiukų naudodami norimą atspalvį Actyva Coloro Demi-Permanent Color pusiau permanentinių dažų, sumaišytų 6.5 vol. Actyva Coloro kremenės aktyvuojančios emulsijos. Tonuojantį mišinį tepkite ir ant ką tik nušviesintų plaukų šaknų.

Super-lightener serijos stipriai šviesinančius dažus sumaišę su priemone Actyva Coloro Booster stiprikliau galėsite ir pašviesinti ir tonuoti plaukus vos vienu žingsniu. Naudojimo instrukciją rasite HI-Lift (šviesinimai) paslaugos aprašymuose.



ACTYVA COLORO PUSIAU PERMANENTINIAI DAŽAI

Pusiau permanentiniai plaukų dažai, pasižymintys šilko švelnumo plaukams suteikiančiomis savybėmis ir stipriai šviesą atspindinčiais rezultatais, suteikia naują prasmę plaukų dažymo sąvokai.

Su Actyva Coloro Demi-Permanent Color pusiau permanentiniais plaukų dažais atliksite **daugybę dažymo paslaugų**, skirtų tiek natūraliems, tiek kosmetiškai dažytiems plaukams, tuo pačiu užtikrinant **unikalų veiksmingumą** net jei reikia uždažyti **žilus/baltus plaukus**, ir išsaugant dažų stiprų **kodiconuojamąjį poveikį ir šilko švelnumo suteikiančias savybes**.

Privalumai:

- **MpH technologija**
- Iki **84% natūralios kilmės veiklųjų medžiagų**
- **ICEA Vegan** sertifikatas

Spalvų paletę sudaro **52 atspalviai**, suskirstyti į **13 spalvų serijų**, papildomai - **3 korektoriai/stiprikliai** ir **1 Gloss - žvilgesio suteikianti priemonė**.



kemon



ACTYVA

coloro
Demi-Permanent Color

5.24

Treatmento Colore Illuminante
Illuminating Colour Treatment
Soin Colorant Illuminateur
Tratamiento de Color Iluminador

2 FL. OZ. 60 ml e



2 FL. OZ. 60 ml e

Treatmento Colore Illuminante
Illuminating Colour Treatment
Soin Colorant Illuminateur
Tratamiento de Color Iluminador

5.24

coloro
Demi-Permanent Color

ACTYVA

IŠSKIRTINĖ MpH TECHNOLOGIJA pH MODULIACIJAI

Actyva Coloro pusiau permanentiniai plaukų dažai pristato **naują MpH technologiją**, kuri leidžia moduluoti paruošto dažų mišinio pH priklausomai nuo pasirinktos emulsijos stiprumo.

Tokiu būdu, **tas pats produktas** gali būti naudojamas **skirtingiems rezultatams** pasiekti ir įvairiems poreikiams patenkinti:

- **Padengia** baltus/žilus plaukus, **suteikdamas natūraliai atrodančius rezultatus**, tuo pačiu dažytų plaukų šaknų ataugimas pastebimas minimaliai.
- Suteikia **žvilgesio ir ilgai išliekantį atspalvį** natūraliems plaukams
- **Atstato spalvos lygį ir toną** kosmetiškai dažytiems plaukams, suteikia šilko švelnumo ir gyvybingumo



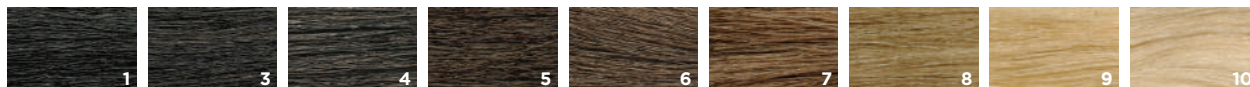
Actyva Coloro kremenė emulsija gali būti **6.5 ir 10 vol. stiprumo** – yra esminis **Actyva Coloro** pusiau permanentinių dažų **išskirtinės MpH technologijos papildymas**. Šios technologijos veikimo dėka galima reguliuoti pH taip, kad būtų pasiektas maksimalus plaukų padengimas ir dažyti plaukai įgautų išskirtinį žvilgesį, taip pat tai suteikia galimybę **įvairinti paslaugas**.

COLORO KREMINĖ EMULSIJA	PLAUKŲ TIPAS	pH MODULIACIJA	TIKSLAS
6.5 vol.	Kosmetiškai dažyti plaukai	Iš esmės neutralus pH	- Atstatyti plaukų spalvos lygį ir toną - Suteikti spindesio ir išgauti intensyvią, švytinčią spalvą
10 vol.	Natūralūs plaukai	Šarminis pH	- Iki 60% žilų/baltų padengimas - Spindintys, natūraliai atrodantys plaukai - Ilgai išliekantis spalvos tonas

FOTOGRAFINĖ SPALVŲ PALETĖ



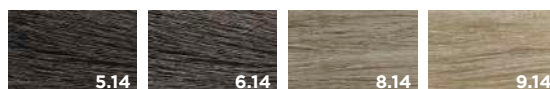
NATURALS



ASH GOLDS .13



ASH COPPERS .14



ASH PEARLS .18



BEIGE COPPERS .24



GOLDS .3



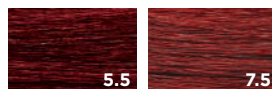
GOLDEN VIOLETS .37



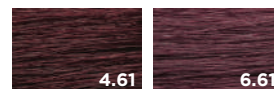
COPPERS .4 .44



REDS .5



MAHOGANY ASHES .61



VIOLETS .7 .77



VIOLET PEARLS .78



CORRECTORS/INTENSIFIERS



GLOSS



PASTELS



NAUDOJIMO NURODYMAI IR SPECIALIOS SERIJOS



MAIŠYMO PROPORCIJOS IR ŽILŲ/BALTŲ PLAUKŲ PADENGIMAS

PRIEMONĖ	ACTYVA COLORO KREMIN EMULSIJA	MAIŠYMO SANTYKIS	PAVYZDYS
Actyva Coloro pusiau permanentiniai plaukų dažai	6.5 - 10 vol.	1:1	50 ml Actyva Coloro pusiau permanentinių dažų + 50 ml Actyva Coloro kremenės emulsijos

Lentelėje pavaizduota, kiek procentaliai žilų/baltų plaukų padengia kiekvienos spalvos serijos skirtingi atspalviai:

JOKIO PADENGIMO	50% PADENGIMO	60% PADENGIMO	60 TO 70% PADENGIMO
ASH PEARLS 8.18 - 9.18 - 10.18	ASH PEARLS 6.18	BEIGE COPPERS 6.24 - 8.24	BEIGE COPPERS 4.24 - 5.24
GLOSS CORRECTORS/INTENSIFIERS Violet - Red - Copper	GOLDS 8.3 - 9.3	GOLDS 5.3 - 7.3	ASH PEARLS 4.18
VIOLETS 10.7	COPPERS 9.4	NATURALS 6 - 7 - 8 - 9	ASH COPPERS 5.14
INTENSE VIOLETS 9.77	REDS 7.5	COPPERS 6.4	NATURALS 1 - 3 - 4 - 5
VIOLET PEARLS 8.78 - 9.78 - 10.78	ASH COPPERS 8.14 - 9.14	ASH COPPERS 6.14	REDS 5.5
GOLDS 10.3	ASH GOLDS 9.13	INTENSE COPPERS 8.44	ASH GOLDS 5.13
GOLDEN VIOLETS 10.37	GOLDEN VIOLETS 8.37 - 9.37	VIOLETS 4.7	MAHOGANY ASHES 4.61
NATURALS 10		ASH GOLDS 7.13	
PASTELS Champagne - Peach - Bubble Rose		GOLDEN VIOLETS 6.37	
		MAHOGANY ASHES 6.61	

KOREKTORIAI/STIPRIKLIAI

Šios serijos spalvos naudojamos tonui sustiprinti arba kai reikia individualiai pritaikyto rezultato. Naudojamo korektoriaus kiekis priklauso nuo norimo intensyvumo laipsnio. Derinant su kitais atspalviais, Actyva Coloro Cream Activator kreminės emulsijos reikia pridėti tokį pat kiekį kokia yra bendra naudojamų dažų, įskaitant ir korektorių, suma.

PRIEMONĖ	ACTYVA COLORO KREMINĖ EMULSIJA	MAIŠYMO SANTYKIS	PAVYZDYS
Actyva Coloro Correctors/Intensifiers	6.5 - 10 vol.	1:1:1	30 ml Actyva Coloro pusiau permanentinių dažų + 30 ml Actyva Coloro Copper + 60 ml of Actyva Coloro kreminės emulsijos

ACTYVA COLORO BLIZGESYS (GLOSS)

Skaidri, švytėjimo suteikianti, maitinamoji pusiau permanentinė priemonė. Naudojama viena, suteikia plaukams blizgesio ir akivaizdžiai sveikų plaukų išvaizdą, nepakeičiant jų spalvos. Derinant su kitais atspalviais galima moduluoti spalvos tono intensyvumą, sustiprinti dažytų plaukų žvilgesį.

PRIEMONĖ	ACTYVA COLORO KREMINĖ EMULSIJA	MAIŠYMO SANTYKIS	PAVYZDYS
Actyva Coloro Gloss	6.5 vol.	1:1	50 ml Actyva Coloro Gloss + 50 ml Actyva Coloro kreminės emulsijos

Lentelėje pavaizduota kaip kinta naudojamas Actyva Coloro Gloss priemonės kiekis priklausomai nuo norimo tono intensyvumo:

REZULTATAS	PASIRINKTAS ATSPALVIS	GLOSS	6.5 VOL. ACTYVA COLORO KREMINĖ EMULSIJA
Maksimalus intensyvumas	45 ml	15 ml	60 ml
Vidutinis intensyvumas	30 ml	30 ml	60 ml
Minimalus intensyvumas	15 ml	45 ml	60 ml

ACTYVA COLORO KREMINĖ EMULSIJA

Actyva Coloro kremine aktyvuojanti emulsija pasižymi tolygia tekstūra ir veikia sinergiškai su Actyva Coloro plaukų dažais, suteikia plaukams maitinamąjį poveikį ir apsaugo juos dažymo metu. Pasirinkimai: 6,5, 10, 20, 30 ir 40 vol. stiprumo.

Poveikis sumaišius su dažais:

- **Plaukų šviesinimas** priklauso nuo pasirinktos emulsijos stiprumo
- Sukeliant tarpinių junginių oksidacinę reakciją **išryškinama plaukų spalva**.

Actyva Coloro Cream Activator/kreminė aktyvuojanti emulsija yra 1000 ml GREEN PE* buteliuose.

*PE išgauta iš cukranendrių, ne iš naftos gaminių.

EMULSIJOS STIPRUMAS IR VEIKIMO LAIKAS



ACTYVA COLORO KREMINĖ EMULSIJA	MAIŠYMO SANTYKIS	PAKĖLIMO LYGIAI	VEIKIMO LAIKAS
10 vol.	1:1.5	Tonas į toną	30 minučių
20 vol.	1:1.5	Iki 2 lygių	35 minutės
30 vol.	1:1.5	Iki 3 lygių	40 minučių
40 vol.	1:1.5	Iki 4 lygių	50 minučių
40 vol.	1:2	Iki 5 lygių su Super-lighteners	50 minučių



ACTYVA COLORO KREMINĖ EMULSIJA	MAIŠYMO SANTYKIS	VEIKIMO LAIKAS
6.5 vol.	1:1	Iki 20 minučių
10 vol.	1:1	Iki 35 minučių

kemøn



ACTYVA

coloro
CREAM ACTIVATOR

20

6%

Attivatore Illuminante Trattante
Illuminating Conditioning Activator
Activateur Traitant Illuminateur
Activador Iluminador Tratante

33.8 FL. OZ. 1000 ml e

33.8 FL. OZ. 1000 ml e

ACTYVA COLORO PASLAUGŲ MENIU SALONE

ACTYVA COLORO PASLAUGOS	TIKSLAS
1. PERMANENTINIAI DAŽAI	Padengti iki 100% žilų/baltų plaukų
2. TONE-ON-TONE GELINIAI DAŽAI	Padengti iki 70% žilų/baltų plaukų
3. TONE-ON-TONE KREMINIAI DAŽAI	Padengti iki 70% žilų/baltų plaukų
4. TONE-ON-TONE STIPRAUS PADENGIMO DAŽAI	Padengti iki 90% žilų/baltų plaukų
5. ATKŪRIMAS	Atkurti spalvos toną ir lygį bet kokio tipo dažytiems plaukams
6. TOBULAS BLOND	Užtirinti tobulą šviesų plaukų rezultatą po bet kokia technika atlikto plaukų šviesinimo
7. BLIZGESYS	Maksimalus žvilgėjimas
8. TAMSINIMAS	Plaukų dažymas ir pigmentavimas vienu žingsniu
9. DAŽYMAS IR STIPRINIMAS	Nudažyti plaukus ir tuo pačiu atlikti intensyvią atkuriamąją procedūrą, akivaizdžiai pagerinti pažeistų plaukų būklę
10. DAŽYMAS IR FORMAVIMAS	Plaukų dažymas derinant su cheminio bangavimo procedūra
11. PASTELINIS TONAVIMAS	Sukurti pastelinius atspalvius
 12. STIPRUS ŠVIESINIMAS	Iki 3 tonų pašviesinti dažytus plaukus
 13. ŠVIESINIMAS	Iki 2 tonų pašviesinti dažytus plaukus
 14. VALYMAS	Pašalinti dažų sankaupas, likusias po dažymų klasikiniiais oksidaciniais dažais

1. PERMANENTINIAI DAŽAI

Tikslas - iki 100% žilų/baltų plaukų padengimas.



IDEALIAI TINKA

Natūraliems plaukams

ŽILŲ/BALTŲ PLAUKŲ PADENGIMAS

100%

REZULTATAI

Spindinti, ilgiau išliekanti, tonas į toną plaukų spalva

PRIVALUMAI

Maksimalus padengimas ir spalvos ilgalaikiškumas

ŠVIESINIMO LYGIS

Iki 4-5 lygių

NAUDOJAMOS PRIEMONĖS

Actyva Coloro permanentiniai plaukų dažai

ACTYVA COLORO KREMINĖ EMULSIJA

10, 20, 30, 40 vol.

VEIKIMO LAIKAS

Nuo 30 iki 50 minučių, priklausomai nuo pasirinktos emulsijos stiprumo

MAIŠYMO SANTYKIS

1:1.5
Super-lighteners 1:2

2. TONE-ON-TONE GELINIAI DAŽAI

Tikslas - iki 70% uždažyti žilus/baltus plaukus.



IDEALIAI TINKA

Natūraliems plaukams

ŽILŲ/BALTŲ PLAUKŲ

PADENGIMAS

Iki 70%

REZULTATAI

Spindinti plaukų spalva be šviesinimo

PRIVALUMAI

Natūraliai atrodantys dažyti plaukai su minimaliu poveikiu ataugusioms šaknims. Gelinės tekstūros dėka lengvai ir greitai galima padengti visus plaukus.

ŠVIESINIMO LYGIAI

Tonas į toną

NAUDOJAMOS PRIEMONĖS

Actyva Coloro pusiau permanentiniai plaukų dažai

ACTYVA COLORO KREMINĖ EMULSIJA

10 vol.

VEIKIMO LAIKAS

30 minučių

MAIŠYMO SANTYKIS

1:1



3. TONE-ON-TONE KREMINIAI DAŽAI

Tikslas - iki 70% uždažyti žilus/baltus plaukus.



IDEALIAI TINKA

Natūraliems plaukams

ŽILŲ/BALTŲ PLAUKŲ

PADENGIMAS

Iki 70%

REZULTATAI

Švelnios spalvos puikiai susiliejantys su žilais/baltais plaukais

PRIVALUMAI

Ideliai pritaikyta šaknų padengimui

ŠVIESINIMO LYGIS

Tonas į toną

NAUDOJAMOS PRIEMONĖS

Actyva Coloro pusiau permanentiniai dažai + Actyva Coloro permanentiniai dažai

ACTYVA COLORO KREMINĖ EMULSIJA

6.5 vol.

VEIKIMO LAIKAS

Veikimo laikas nenurodomas. Vadovaukitės priklausomai nuo pasirinktos dažymo technikos.

MAIŠYMO SANTYKIS

1:1

4. TONE-ON-TONE STIPRIAUS PADENGIANTYS DAŽAI

Tikslas - iki 90% uždažyti žilus/baltus plaukus.



IDEALIAI TINKA

Natūraliems plaukams

ŽILŲ/BALTŲ PLAUKŲ PADENGIMAS

Iki 90%

REZULTATAI

Švelnūs atspalviai puikiai derantys su žilais/baltais plaukais

PRIVALUMAI

Idealiai tinka tikslingam ataugusių šaknų padengimui

ŠVIESINIMO LYGIS

Tonas į toną

NAUDOJAMOS PRIEMONĖS

Actyva Coloro pusiau permanentiniai dažai + Actyva Coloro permanentiniai dažai

ACTYVA COLORO KREMINĖ EMULSIJA

10 vol.

VEIKIMO LAIKAS

Nėra nurodyto veikimo laiko. Vadovaukitės priklausomai nuo pasirinktos dažymo technikos.

MAIŠYMO SANTYKIS

1:1

Actyva Coloro pusiau permanentiniai plaukų dažai maišomi santykiu 1:1 su Actyva permanentiniais plaukų dažais (Pvz. 30 g Actyva Coloro The Permanent Hair Color + 30 g Actyva Coloro Demi-Permanent Color), gelinė tekstūra pasikeičia į kreminę ir gali būti naudojami su 6.5 vol. stiprumo aktyvuojančia emulsija, kai reikia:

- Neturi poveikio natūraliam baziniam tonui
- Padengia baltus/žilus plaukus

5. ATKŪRIMAS

Tikslas – spalvos lygio ir tono atgaivinimas bet kokiems dažytiems plaukams.



IDEALIAI TINKA

Kosmetiškai dažytiems plaukams

ŽILŲ/BALTŲ PLAUKŲ

PADENGIMAS

Nedengia

REZULTATAI

Maksimalus spalvos žvilgesys

PRIVALUMAI

Švelnios formulės dėka galima dažyti visų tipų prieš tai kosmetiškai dažytus plaukus

ŠVIESINIMO LYGIS

Nešviesina

NAUDOJAMOS PRIEMONĖS

Actyva Coloro pusiau permanentiniai plaukų dažai

ACTYVA COLORO KREMINĖ EMULSIJA

6.5 vol.

VEIKIMO LAIKAS

20 minučių

MAIŠYMO SANTYKIS

1:1

Kai Actyva Coloro pusiau permanentiniai plaukų dažai proporcijomis 1:1 sumaišomi su Actyva Coloro permanentiniais plaukų dažais (pvz. 30 g Actyva Coloro permanentinių plaukų dažų + 30 g Actyva Coloro pusiau permanentinių plaukų dažų), gelinė tekstūra pavirsta kremu, kuris gali būti maišomas su 10 vol. stiprumo emulsija ir naudojama, kai:

- Siekiama išlaikyti natūralų plaukų bazės toną nepakitusį
- Žilų/baltų plaukų uždažymui

6. TOBULAS BLOND

Tikslas - pasiekti tobulą blonde rezultatą po plaukų šviesinimo bet kokia technika.



IDEALIAI TINKA

Šviesintiems plaukams

ŽILŲ/BALTŲ PLAUKŲ

PADENGIMAS

Nedengia

REZULTATAI

Tobulai tonuoti blonduoti plaukai po bet kokia technika atlikto plaukų šviesinimo

PRIVALUMAI

Tonuoja šviesintų plaukų sritis neturi jokios įtakos natūraliai bazei

ŠVIESINIMO LYGIS

Nešviesina

NAUDOJAMOS PRIEMONĖS

Actyva Coloro pusiau permanentiniai plaukų dažai

ACTYVA COLORO KREMINĖ EMULSIJA

6.5 vol.

VEIKIMO LAIKAS

Iki 20 minučių nuolat stebint procesą

MAIŠYMO SANTYKIS

1:1

7. ŽVILGESYS

Tikslas – maksimalus žvilgėjimas.



IDEALIAI TINKA

Natūraliems, dažytiems ir šviesintiems plaukams

ŽILŲ/BALTŲ PLAUKŲ PADENGIMAS

Nedengia

REZULTATAI

Maksimalus žvilgesys

PRIVALUMAI

Suteikia išskirtinio žvilgesio nepaveikiant plaukų spalvos

ŠVIESINIMO LYGIS

Nešviesina

NAUDOJAMOS PRIEMONĖS

Actyva Coloro pusiau permanentinis žvilgesys*

ACTYVA COLORO KREMINĖ EMULSIJA

6.5 vol.

VEIKIMO LAIKAS

15 minučių

MAIŠYMO SANTYKIS

1:1

*Naudojama viena, priemonė Actyva Coloro Gloss / blizgesys suteikia plaukams žvilgesio, jie tampa vizualiai sveikesni, spalvos tonas nesikeičia.

Priemonę naudojant ir derinant su bet kuriais kitais atspalviais, galima įtakoti tono intensyvumą, sustiprinti plaukų žvilgesį.

REZULTATAS	PASIRINKTAS ATSPALVIS	GLOSS
Maksimalus intensyvumas	45 ml	15 ml
Vidutinis intensyvumas	30 ml	30 ml
Minimalus intensyvumas	15 ml	45 ml

8. TAMŠINIMAS

Tikslas - vienu žingsniu nudažyti ir pigmentuoti.



IDEALIAI TINKA

Kosmetiškai paveiktiems

ŽILŲ/BALTŲ PLAUKŲ

PADENGIMAS

Nedengia

REZULTATAI

Vienu žingsniu nudažyti ir pigmentuoti plaukai

PRIVALUMAI

Tonas į toną, ilgai išliekantys rezultatai

ŠVIESINIMO LYGIS

Nešviesina, tik tamsina

NAUDOJAMOS PRIEMONĖS

Actyva Coloro pusiau permanentiniai plaukų dažai

ACTYVA COLORO KREMINĖ EMULSIJA

6.5 vol.

VEIKIMO LAIKAS

Iki 30 minučių priklausomai nuo norimo tamsinimo lygio ir plaukų porėtumo

MAIŠYMO SANTYKIS

1:1

9. DAŽYMAS IR STIPRINIMAS

Tikslas - vienu žingsniu nudažyti ir atkurti plaukus.



IDEALIAI TINKA

Dažytiems ir pažeistiems

ŽILŲ/BALTŲ PLAUKŲ

PADENGIMAS

Nedengia

REZULTATAI

Žvilgantys ir akivaizdžiai sveikesni tuonuoti plaukai

PRIVALUMAI

Vienu žingsniu nudažyti ir atkurti plaukus

ŠVIESINIMO LYGIS

Nešviesina

NAUDOJAMOS PRIEMONĖS

15 ml Actyva Coloro pusiau permanentinių dažų + 15 ml Gloss + 30 ml Actyva Nuova Fibra serumo

ACTYVA COLORO KREMINĖ EMULSIJA

30 ml 6.5 vol.

VEIKIMO LAIKAS

15 minučių

MAIŠYMO SANTYKIS

1:1:1

10. DAŽYMAS IR FORMAVIMAS

Tikslas – suteikti plaukams spalvą ir lankstumo.



IDEALIAI TINKA

Visiems plaukų tipams

ŽILŲ/BALTŲ PLAUKŲ PADENGIMAS

Nedengia

REZULTATAI

Banguoti ir nudažyti plaukai

PRIVALUMAI

Vienu metu plaukai gali būti ir nudažyti ir atlikta cheminio sušukavimo procedūra

ŠVIESINIMO LYGIS

Nešviesina

NAUDOJAMOS PRIEMONĖS

Actyva Coloro pusiau permanentiniai plaukų dažai

ACTYVA COLORO KREMINĖ EMULSIJA

6.5 vol.

VEIKIMO LAIKAS

8 minutės: vietoje antro neutralizatoriaus naudokite pasirinkto atspalvio dažus

MAIŠYMO SANTYKIS

1:2

11. PASTELINIS TONAVIMAS

Tikslas – suteikti pastelinius atspalvius.



IDEALIAI TINKA

Mažiausiai iki 8 lygio pašviesintiems ar natūraliems plaukams

ŽILŲ/BALTŲ PLAUKŲ

PADENGIMAS

Nedengia

REZULTATAI

Pastelinės spalvos ir atspalviai

PRIVALUMAI

Kūrybiškumas, iškart matomas rezultatas

ŠVIESINIMO LYGIS

Nešviesina

NAUDOJAMOS PRIEMONĖS

Actyva Coloro pusiau permanentiniai dažai, pastelinių atspalvių linija

ACTYVA COLORO KREMINĖ EMULSIJA

6.5 vol.

VEIKIMO LAIKAS

Minimaliai 10 minučių, maksimaliai 20 minučių, priklausomai nuo norimo galutinio rezultato intensyvumo

MAIŠYMO SANTYKIS

1:1



12. ŠVIESINIMAS HI-LIFT

Tikslas - Iki 3 tonų pašviesinti dažytus plaukus. Maišykite lygiomis dalimis su Actyva Coloro Booster stiprikliai ir pasirinktu Actyva Coloro permanentinių dažų atspalviu iš Super-lightener serijos.



IDEALIAI TINKA

Dažytiems plaukams

ŽILŲ/BALTŲ PLAUKŲ PADENGIMAS

Nedengia

REZULTATAI

Dažyti plaukai ir pašviesinami ir tonuojami vos vienu žingsniu

PRIVALUMAI

Kosmetiškai dažyti plaukai gali būti pašviesinti tiesiogiai, nenaudojant baliklių

ŠVIESINIMO LYGIS

Iki 3 tonų naudojant foliją

NAUDOJAMOS PRIEMONĖS

Actyva Coloro permanentiniai dažai iš Super-lighteners serijos + Actyva Coloro Booster stipriklis

ACTYVA COLORO KREMINĖ EMULSIJA

40 vol.

VEIKIMO LAIKAS

35 minutės su folija

MAIŠYMO SANTYKIS

1:2

Patarimai, kaip pasirinkti tinkamą atspalvį

Pavyzdys: turite 5 lygio kosmetinį bazinį toną, tikslas - pasiekti 8 lygio toną. Naudokite pasirinkto tono Super-lightener linijos priemonę.



13. ŠVIESINIMAS

Tikslas – iki 2 tonų pašviesinti dažytus plaukus. Lygiomis dalimis maišykite Actyva Coloro Booster stipriklį ir Actyva Coloro permanentinius plaukų dažus.



IDEALIAI TINKA

Dažytiems plaukams

ŽILŲ/BALTŲ PLAUKŲ PADENGIMAS

Nedengia

REZULTATAI

Dažyti plaukai ir pašviesinami ir tonuojami vos vienu žingsniu

PRIVALUMAI

Kosmetiškai dažyti plaukai gali būti pašviesinti tiesiogiai, nenaudojant baliklių

ŠVIESINIMO LYGIS

Iki 2 tonų su folija

NAUDOJAMOS PRIEMONĖS

Actyva Coloro permanentiniai plaukų dažai + Actyva Coloro Booster stipriklis

ACTYVA COLORO KREMINĖ EMULSIJA

30 or 40 vol.

VEIKIMO LAIKAS

35 minutės su folija

MAIŠYMO SANTYKIS

1:1.5

Patarimai, kaip pasirinkti tinkamą atspalvio toną.

Iš tonų atspalvių serijos išsirinkite pageidaujamą atspalvį, kuris yra 2-3 lygiais šviesesnis nei norimas pasiekti rezultatas.

Pavyzdys – turite 5 lygio kosmetinę bazę, tikslas – 7 lygio tonas: naudokite 9 arba 10 lygio atspalvį iš norimos tonavimo serijos.



14. VALYMAS

Tikslas - pašalinti (išvalyti) dažų sankaupas, likusias po dažymų klasikiniais oksidaciniais dažais. Actyva Coloro Booster stipriklis naudojamas vienas su Actyva Coloro kremine aktyvuojančia emulsija.



IDEALIAI TINKA

Dažytiems plaukams, turintiems apnašų ar atrodantiems per tamsiai

ŽILŲ/BALTŲ PLAUKŲ PADENGIMAS

Nedengia

REZULTATAI

Žvilgesys, tolygi spalva

PRIVALUMAI

Tiesiogiai galima pašalinti dažų sankaupas, nereikia naudoti šviesinamųjų miltelių

ŠVIESINIMO LYGIS

Pusė tono*

NAUDOJAMOS PRIEMONĖS

Actyva Coloro Booster stipriklis

ACTYVA COLORO KREMINĖ EMULSIJA

30 vol.

VEIKIMO LAIKAS

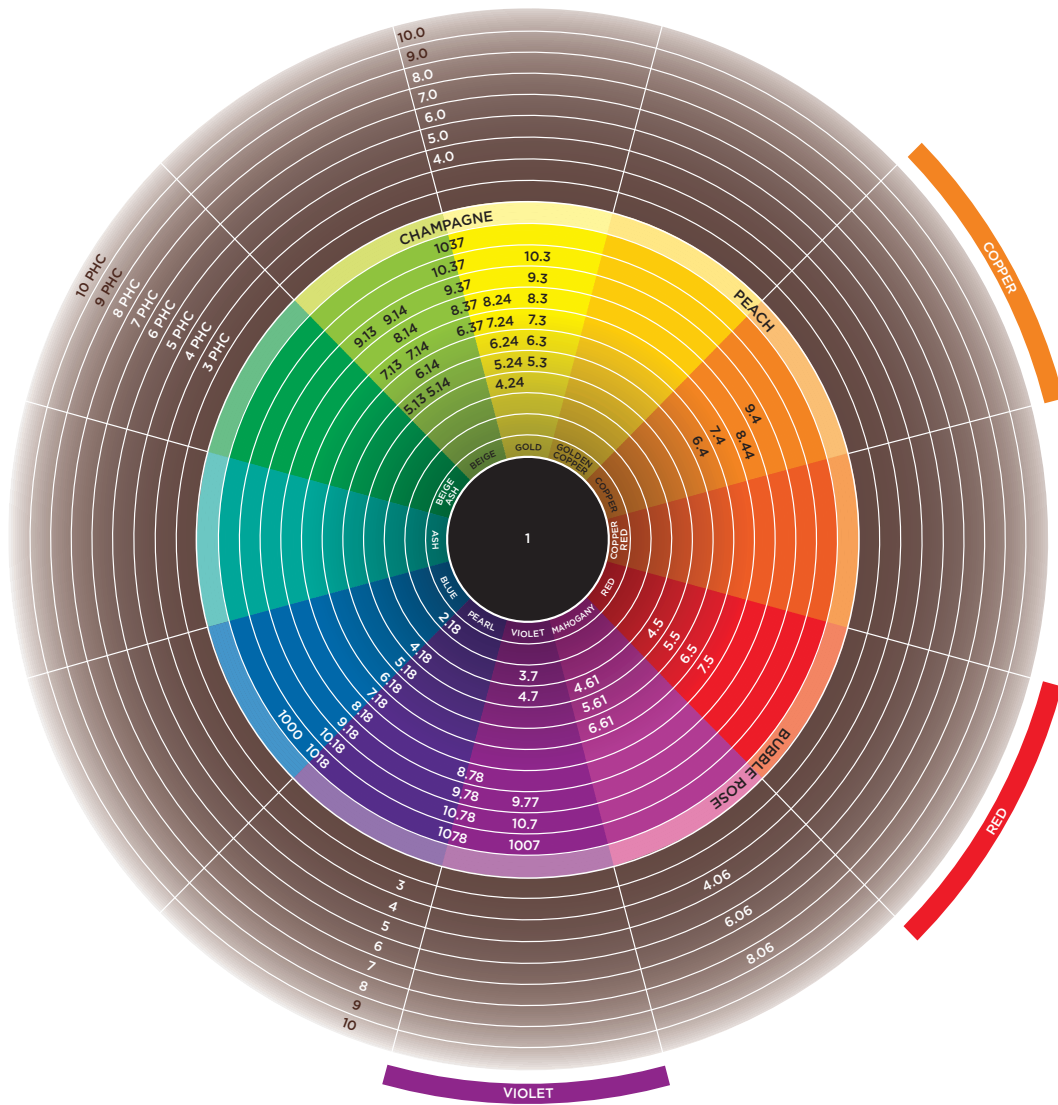
Stebėkite procesą

MAIŠYMO SANTYKIS

1:1.5

*Iškėlimo lygis priklauso nuo susikaupusių apnašų intensyvumo.

SPALVŲ RATAS



DAŽNIAUSIAI UŽDUODAMI KLAUSIMAI

Kaip veikia MpH technologija su Actyva Coloro pusiau permanentiniais plaukų dažais?

Priklausomai nuo naudojamos aktyvuojančios kreminės emulsijos stiprumo 10 arba 6,5 vol, naujoji MpH technologija moduliuoja dažų mišinio pH. Actyva Coloro kreminė aktyvuojanti emulsija sukuria šiek tiek šarminį mišinį, kuris uždažo žilus/baltus plaukus iki 60 %. Pasirinkus 6,5 vol. stiprumo Actyva Coloro kreminę aktyvuojančią emulsiją, gaunamas mišinys su iš esmės neutraliu pH, kuris suteikia plaukams daugiau blizgesio ir juos kondicionuoja.

Kokios pagrindinės Actyva Coloro pusiau permanentinių dažų išskirtinės savybės?

Pagrindinis šios linijos dažų išskirtinumas yra gelinė tekstūra, stiprus kondicionuojamas poveikis ir išskirtinis blizgesys, nepaprastai greitas paruošimas naudojimui.

Ar būtinas odos alergijos testas prieš naudojant tiek Actyva Coloro permanentinius, tiek Actyva Coloro pusiau permanentinius plaukų dažus?

Odos alergijos testas (odos lopo testas) yra būtinas, kaip ir naudojant visus kitus plaukų dažymo produktus.

Ar galiu naudoti Actyva Coloro pusiau permanentinius plaukų dažus po cheminio plaukų sušukavimo procedūros?

Taip, galima plaukus dažyti Actyva Coloro permanentiniais plaukų dažais ir atlikti cheminio sušukavimo procedūrą tą pačią dieną, pakeičiant antrą neutralizatoriaus naudojimą. Ši paslauga, pavadinta „Spalva ir formavimas“, atkuria disulfidines jungtis ir atstato cheminio sušukavimo metu išblukusią plaukų spalvą.

Ar Actyva Coloro pusiau permanentiniais plaukų dažais galima plaukus pašviesinti?

Ne, nes Actyva Coloro pusiau permanentiniai dažai neturi šviesinamųjų savybių. Norint pašviesinti plaukus, būtina naudoti Actyva Coloro permanentinius plaukų dažus, kurie gali pašviesinti plaukus iki 5 lygių.

Ar galima naudoti Actyva Coloro pusiau permanentinius plaukų dažus po plaukų sruogavimo ar šviesinimo milteliais?

Taip, dėka „Perfect Blonde“ paslaugos, atliekamos kartu su Actyva Coloro pusiau permanentiniais dažais. Tai iš tiesų idealiai tinkanti priemonė naudoti po plaukų dažymo sruogelėmis ir šviesinimo milteliais. Spalvų paletė siūlo platų atspalvių pasirinkimą, dėl vientisos dažų tekstūros juos lengva greitai užtepti; tepti taip pat galima naudojant „Kemon“ aplikatorių.

Kas yra Actyva Coloro Gloss?

Tai yra neutrali Actyva Coloro pusiau permanentinių dažų bazė, kurios dėka galima moduluoti visų spalvų tonų intensyvumą. Naudojant su 6,5 vol stiprumo Actyva Coloro kremine aktyvuojančia emulsija, maksimalus plaukų blizgesys užtikrinamas tiek dažant natūralius, tiek dažytus plaukus.

Ar Actyva Coloro permanentinių plaukų dažų priemonė Booster padidina dažų mišinio šarmingumą?

Taip, nes priemonės sudėtyje yra didesnė Alkela Complex koncentracija.

Ar tamsinant plaukus užtikrinamas natūraliai atrodantis rezultatas, išvengiant nepageidaujamų toninių pokyčių?

Taip. Dėl Actyva Coloro pusiau permanentinių plaukų dažų formulėje idealiai subalansuotų pigmentų, dažytų plaukų spalva itin gražiai atkuriamą šviesintuose plaukuose, išvengiama nepageidaujamų atspalvių pokyčių, kurie įprastai gali pasitaikyti tokiais atvejais.

Kuo išsiskiria Actyva Coloro permanentiniai plaukų dažai iš kitų, rinkoje esančių permanentinių plaukų dažų?

Išskirtinė Actyva Coloro permanentinių plaukų dažų veiklioji medžiaga yra „Alkela Complex“ patentuotas kompleksas – novatoriška šarminimo sistema, leidžianti atlikti naujas procedūras ir tuo pačiu užtikrina maksimaliai švelnų poveikį galvos odai ir plaukams.

Ar galima maišyti Actyva Coloro permanentinius plaukų dažus su Actyva Coloro pusiau permanentiniais plaukų dažais, jei naudojama 20 vol. stiprumo kremine aktyvuojanti emulsija?

Ne, Actyva Coloro permanentiniai plaukų dažai ir Actyva Coloro pusiau permanentiniai plaukų dažai gali būti maišomi tik naudojant 6.5 vol. ir 10 vol. stiprumo kremines aktyvuojančias emulsijas.

Ar galima priemonę Actyva Coloro Booster naudoti vieną?

Taip, maišant priemonę su 30 vol. stiprumo aktyvuojančia emulsija proporcijomis 1:1.5 galime atlikti procedūrą „Valymas“ - išvalančią plaukus nuo susikaupusių dažų apnašų.

kemon.com



SUGIHARA
P R O

Oficialus atstovas Lietuvoje
UAB "Sugihara PRO"